



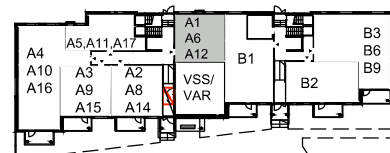
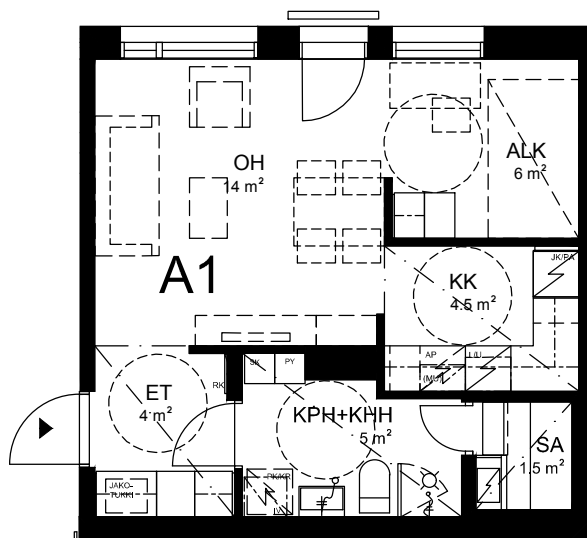
ASUNTO OY
PALOKUNNAN HELMI

Palokunnankatu 33, 92100 Raahе



RAKENNUS MIILUKANGAS OY

ASUNTO 1H+KK+ALK+S 38 htm²



SIJAINTIKAAVIO 1:1000
RAPPU A

- 1.KRS: HUONEISTO A1
- 2.KRS: HUONEISTO A6
- 3.KRS: HUONEISTO A12

ASUNTOPOHJAT 1:100



27.06.2018

JVK-ARKKITEHDIT KY

ISOKATU 27 B 16 90100 OULU

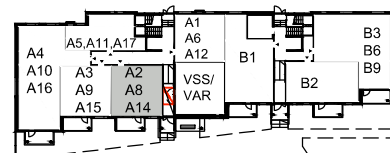
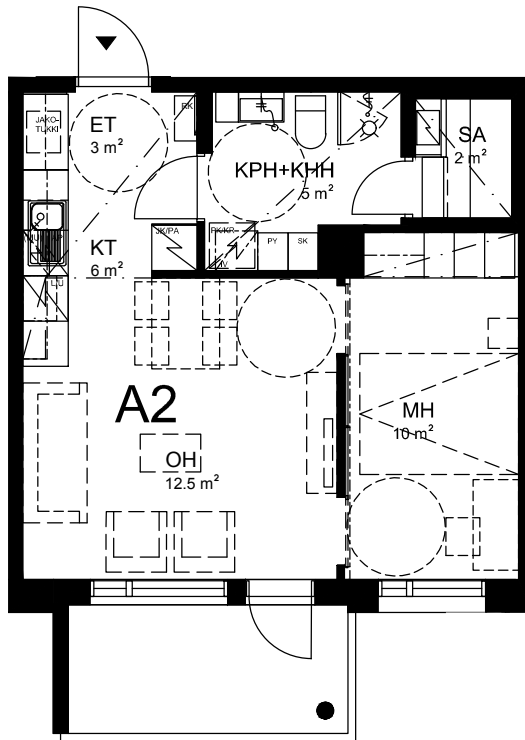
puh. 08-373 933

fax 08-332 222

etunimi.sukunimi@jvk-ark.fi


RAKENNUS MIILUKANGAS OY

ASUNTO 2H+KT+S 41.5 htm²



SIJAINTIKAAVIO 1:1000
RAPPU A

- 1.KRS: HUONEISTO A2
- 2.KRS: HUONEISTO A8
- 3.KRS: HUONEISTO A14

ASUNTOPOHJAT 1:100 

27.06.2018

JVK-ARKKITEHDIT KY

ISOKATU 27 B 16 90100 OULU

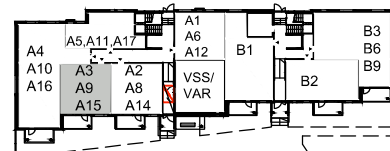
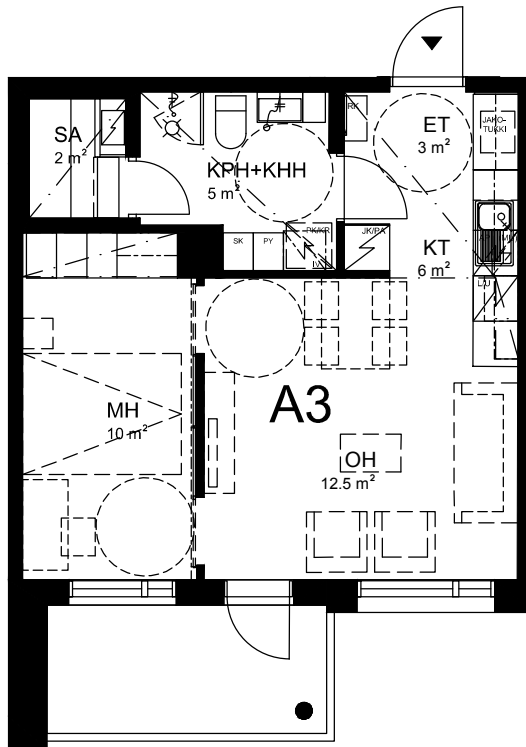
puh. 08-373 933

fax 08-332 222

etunimi.sukunimi@jvk-ark.fi

RAKENNUS MIILUKANGAS OY

ASUNTO 2H+KT+S 41.5 htm²



SIJAINTIKAAVIO 1:1000
RAPPU A

- 1.KRS: HUONEISTO A3
- 2.KRS: HUONEISTO A9
- 3.KRS: HUONEISTO A15

ASUNTOPOHJAT 1:100



27.06.2018

JVK-ARKKITEHDIT KY

ISOKATU 27 B 16 90100 OULU

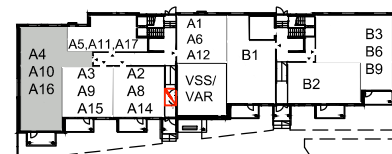
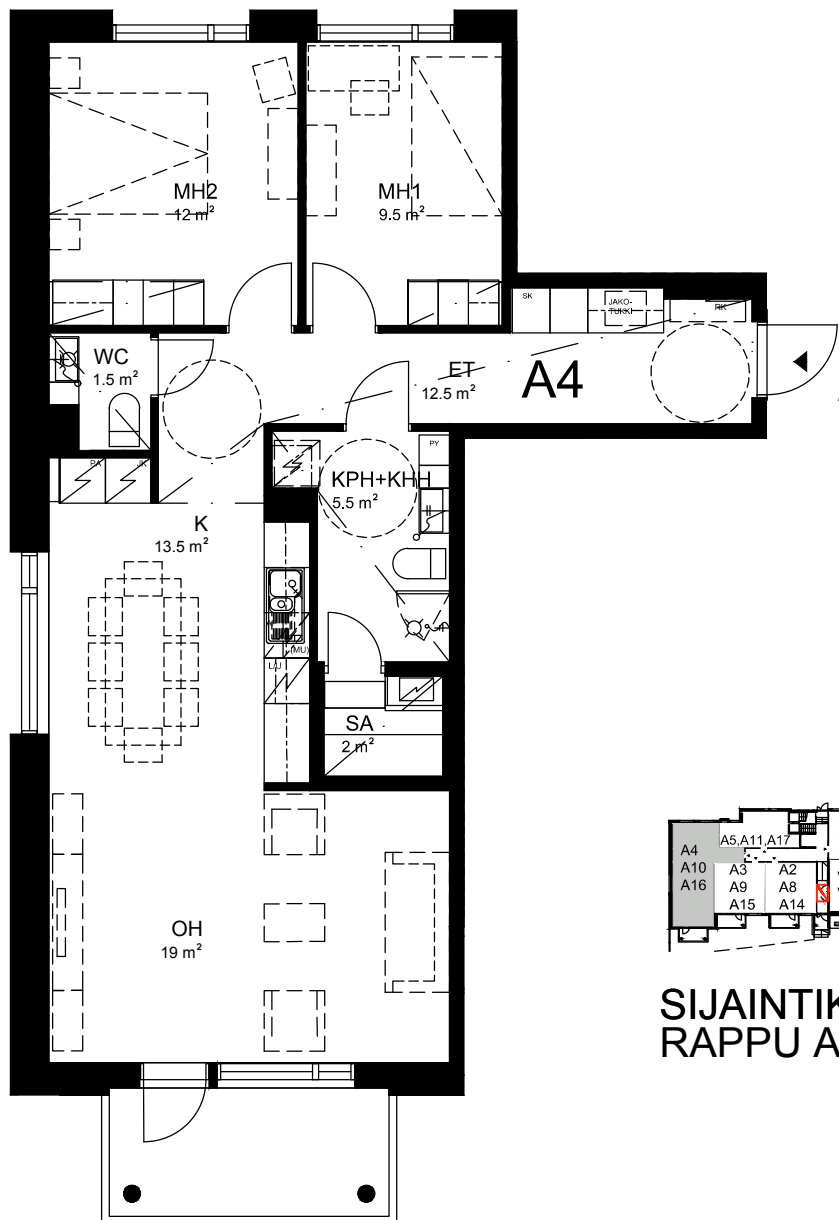
puh. 08-373 933

fax 08-332 222

etunimi.sukunimi@jvk-ark.fi

RAKENNUS MIILUKANGAS OY

ASUNTO 3H+K+S 80 htm²



- 1.KRS: HUONEISTO A4
- 2.KRS: HUONEISTO A10
- 3.KRS: HUONEISTO A16

ASUNTOPOHJAT 1:100



27.06.2018

JVK-ARKKITEHDIT KY

ISOKATU 27 B 16 90100 OULU

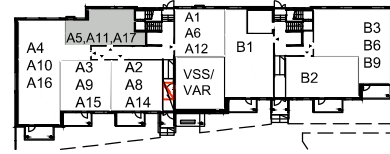
puh. 08-373 933

fax 08-332 222

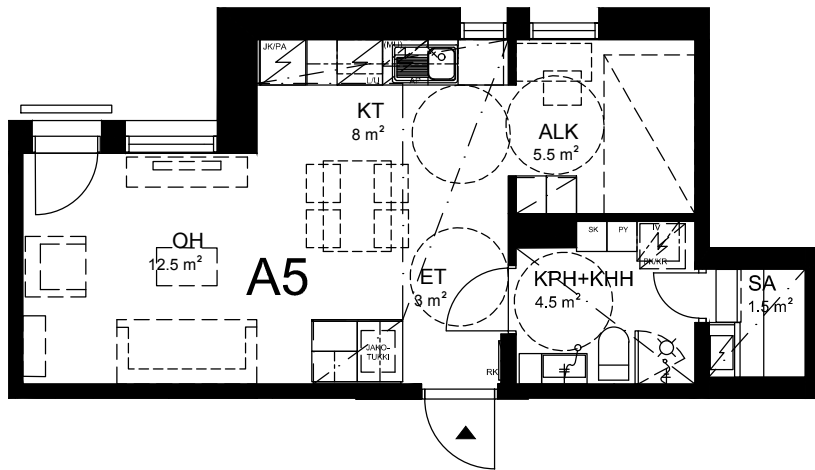
etunimi.sukunimi@jvk-ark.fi

RAKENNUS MIILUKANGAS OY

ASUNTO 1H+KT+ALK+S 37.5 htm²



SIJAINTIKAAVIO 1:1000
RAPPU A



- 1.KRS: HUONEISTO A5
- 2.KRS: HUONEISTO A11
- 3.KRS: HUONEISTO A17

ASUNTOPOHJAT 1:100



27.06.2018

JVK-ARKKITEHDIT KY

ISOKATU 27 B 16 90100 OULU

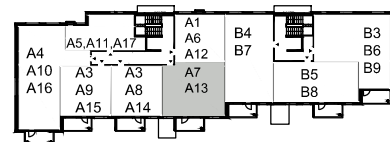
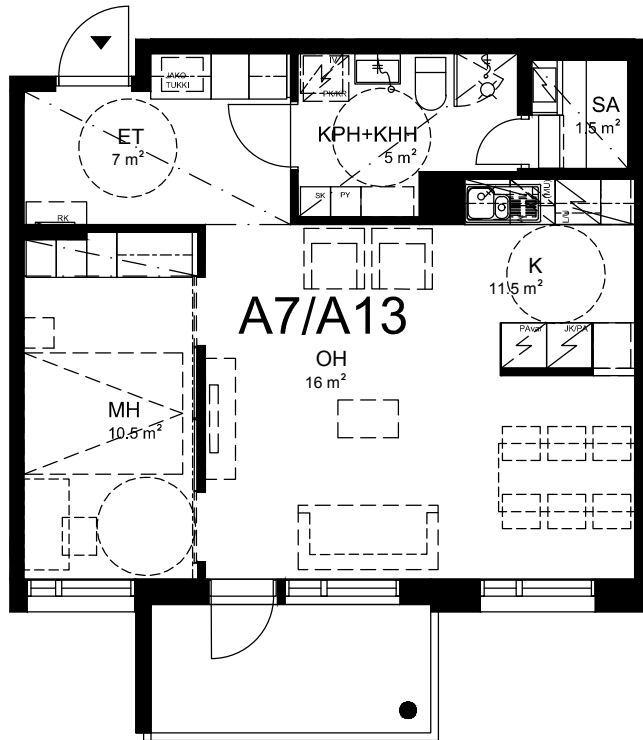
puh. 08-373 933

fax 08-332 222

etunimi.sukunimi@jvk-ark.fi

RAKENNUS MIILUKANGAS OY

ASUNTO 2H+K+S 54.5 htm²



SIJAINTIKAAVIO 1:1000
RAPPU A

2.KRS: HUONEISTO A7
3.KRS: HUONEISTO A13

ASUNTOPOHJAT 1:100



27.06.2018

JVK-ARKKITEHDIT KY

ISOKATU 27 B 16 90100 OULU

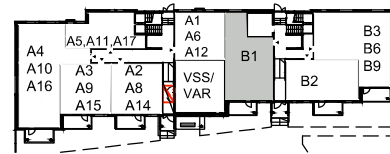
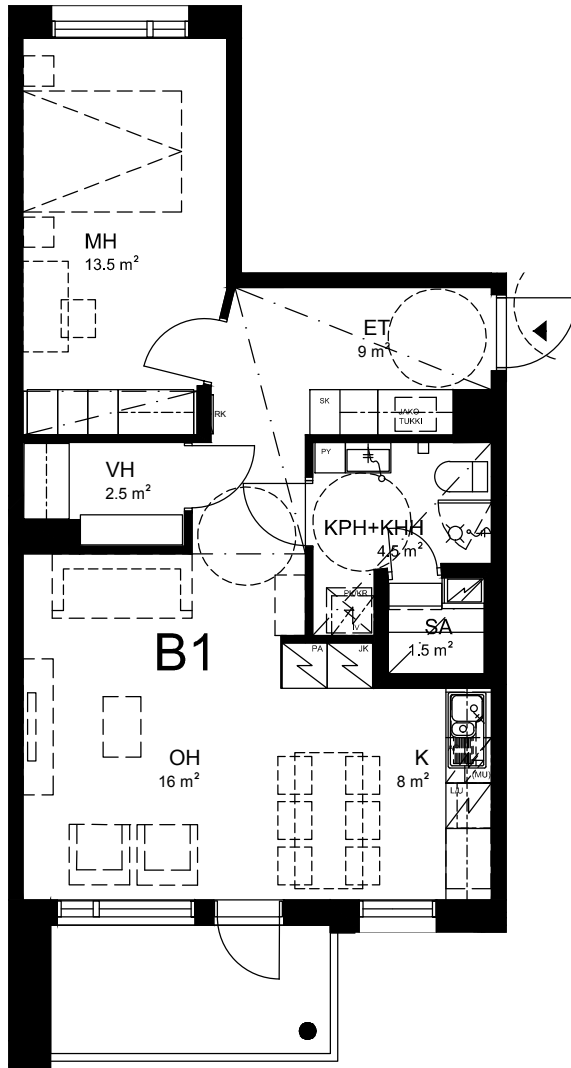
puh. 08-373 933

fax 08-332 222

etunimi.sukunimi@jvk-ark.fi

RAKENNUS MIILUKANGAS OY

ASUNTO 2H+K+S 58 htm²



SIJAINTIKAAVIO 1:1000
RAPPU B

1.KRS: HUONEISTO B1

ASUNTOPOHJAT 1:100



27.06.2018

JVK-ARKKITEHDIT KY

ISOKATU 27 B 16 90100 OULU

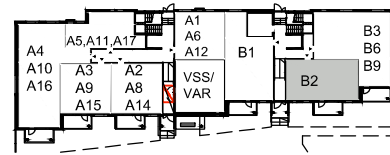
puh. 08-373 933

fax 08-332 222

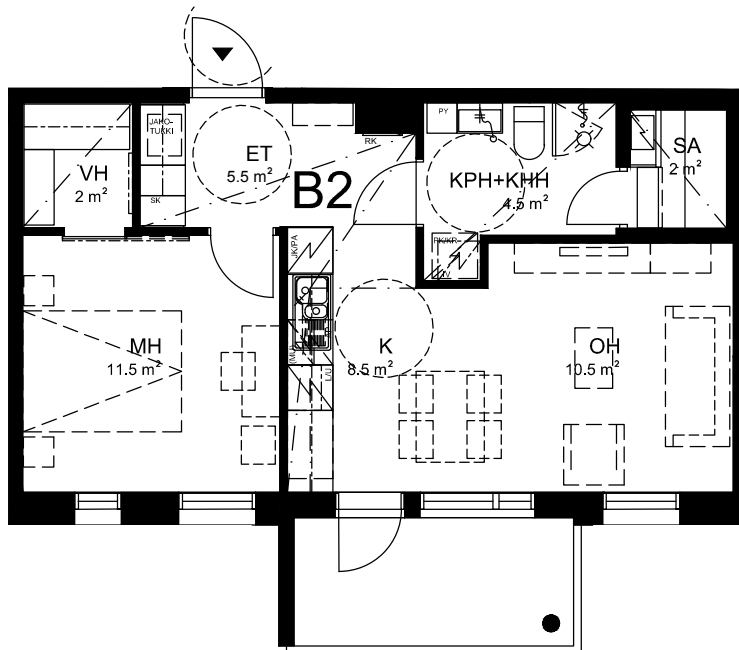
etunimi.sukunimi@jvk-ark.fi

RAKENNUS MIILUKANGAS OY

ASUNTO 2H+K+S 48 htm²



SIJAINTIKAAVIO 1:1000
RAPPU B



1.KRS: HUONEISTO B2

ASUNTOPOHJAT 1:100



27.06.2018

JVK-ARKKITEHDIT KY

ISOKATU 27 B 16 90100 OULU

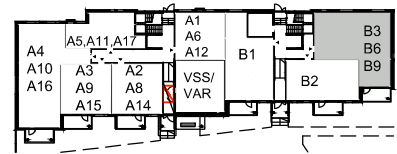
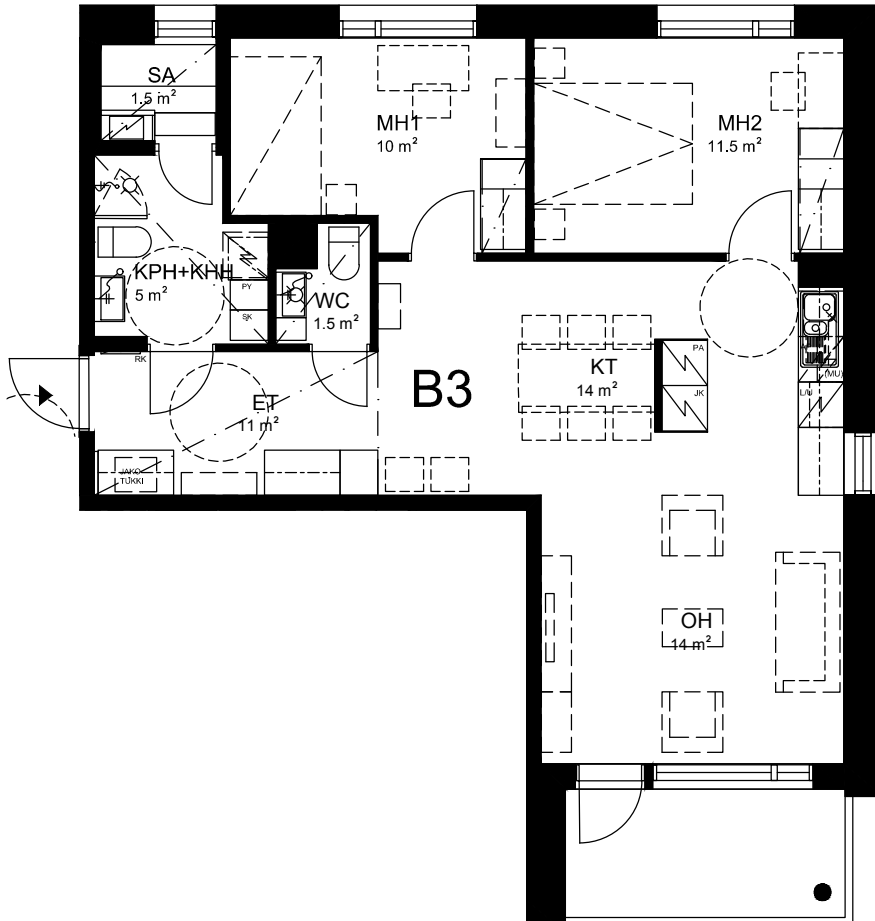
puh. 08-373 933

fax 08-332 222

etunimi.sukunimi@jvk-ark.fi

RAKENNUS MIILUKANGAS OY

ASUNTO 3H+KT+S 73 htm²



SIJAINTIKAAVIO 1:1000
RAPPU B

- 1.KRS: HUONEISTO B3
- 2.KRS: HUONEISTO B6
- 3.KRS: HUONEISTO B9

ASUNTOPOHJAT 1:100



27.06.2018

JVK-ARKKITEHDIT KY

ISOKATU 27 B 16 90100 OULU

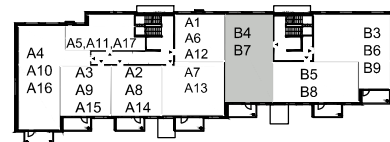
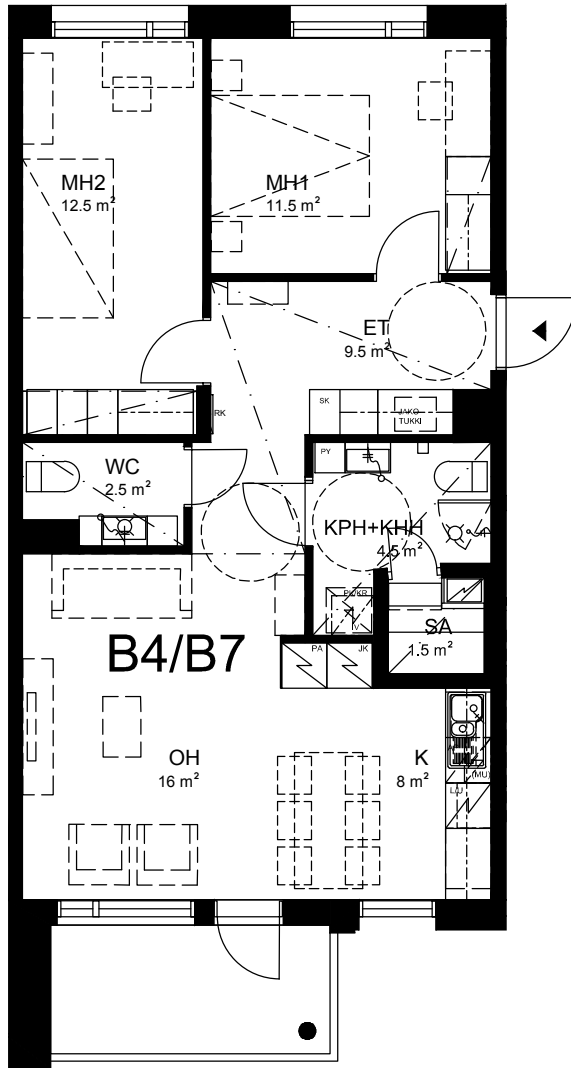
puh. 08-373 933

fax 08-332 222

etunimi.sukunimi@jvk-ark.fi

RAKENNUS MIILUKANGAS OY

ASUNTO 3H+K+S 70 htm²



SIJAINTIKAAVIO 1:1000
RAPPU B

2.KRS: HUONEISTO B4
3.KRS: HUONEISTO B7

ASUNTOPOHJAT 1:100



27.06.2018

JVK-ARKKITEHDIT KY

ISOKATU 27 B 16 90100 OULU

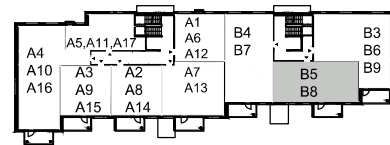
puh. 08-373 933

fax 08-332 222

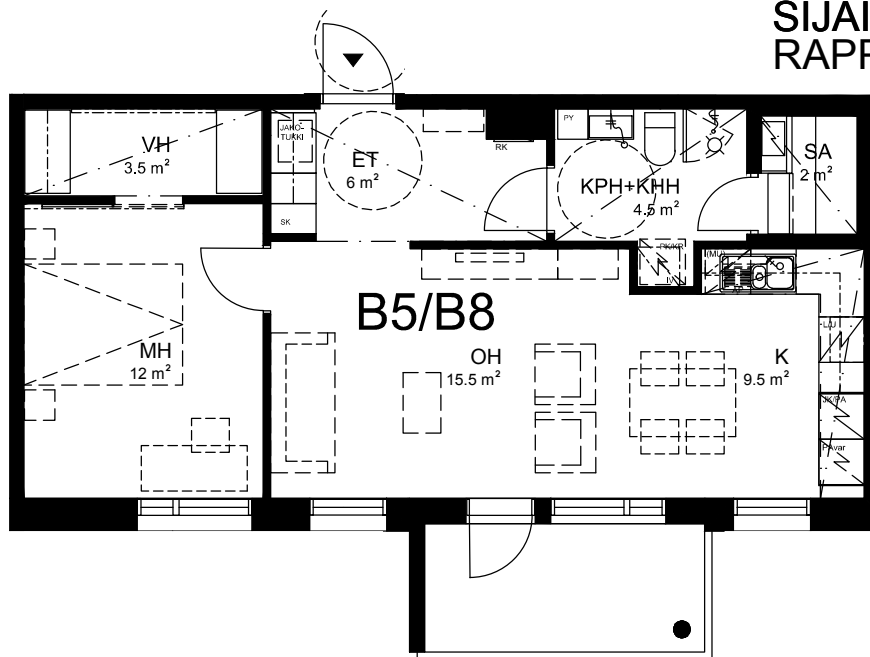
etunimi.sukunimi@jvk-ark.fi

RAKENNUS MIILUKANGAS OY

ASUNTO 2H+K+S 56.5 htm²



SIJAINTIKAAVIO 1:1000
RAPPU B



2.KRS: HUONEISTO B5
3.KRS: HUONEISTO B8

ASUNTOPOHJAT 1:100



27.06.2018

JVK-ARKKITEHDIT KY

ISOKATU 27 B 16 90100 OULU

puh. 08-373 933

fax 08-332 222

etunimi.sukunimi@jvk-ark.fi

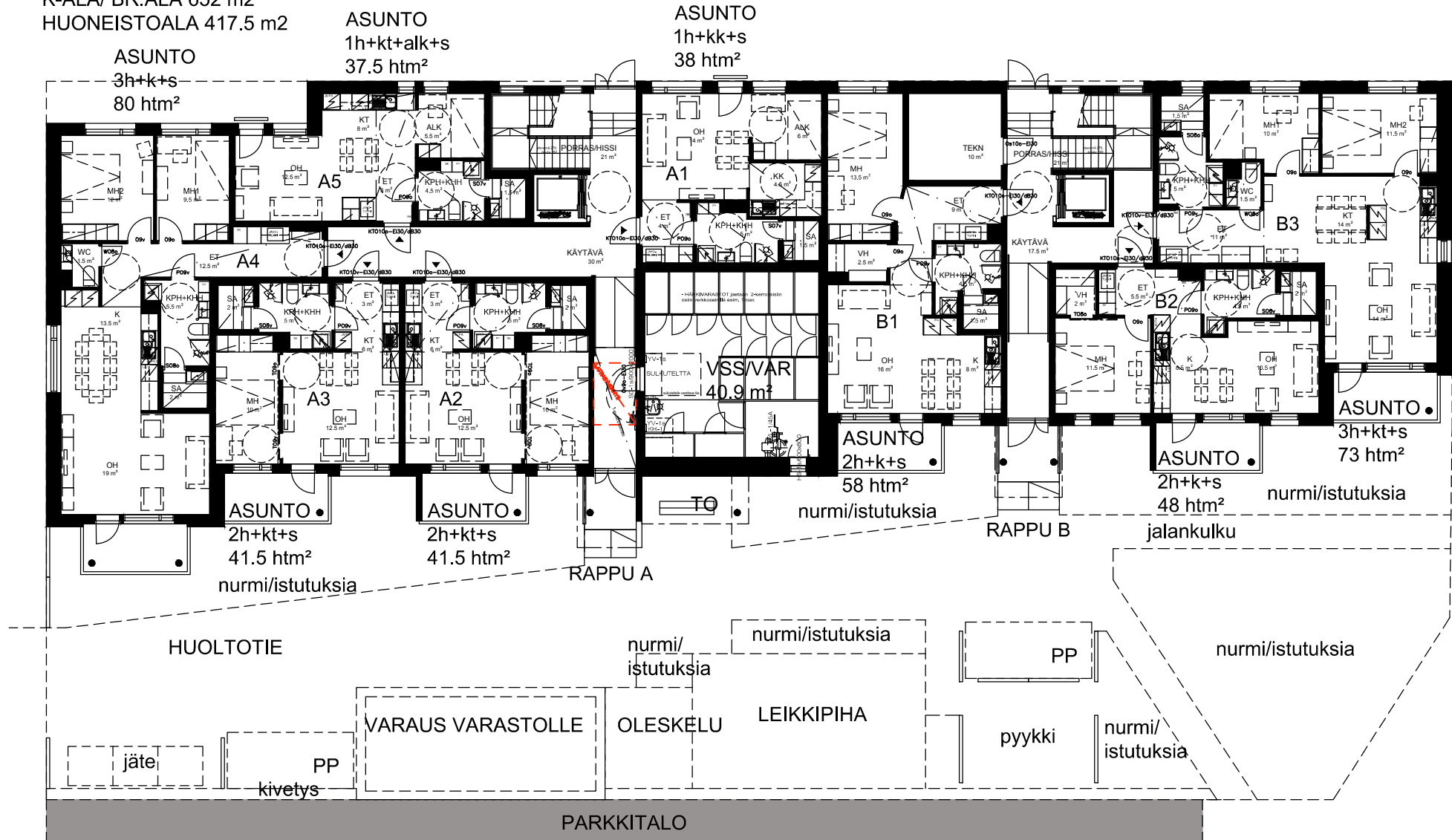
1.KRS

RAK.OIK 250 mm: 577 m² (vss ei ole mukana)

K-ALA/ BR.ALA 652 m²

HUONEISTOALA 417.5 m²

RAKENNUS MIILUKANGAS OY



1. KERROS 1:200

27.06.2018

JVK-ARKKITEHDIT KY

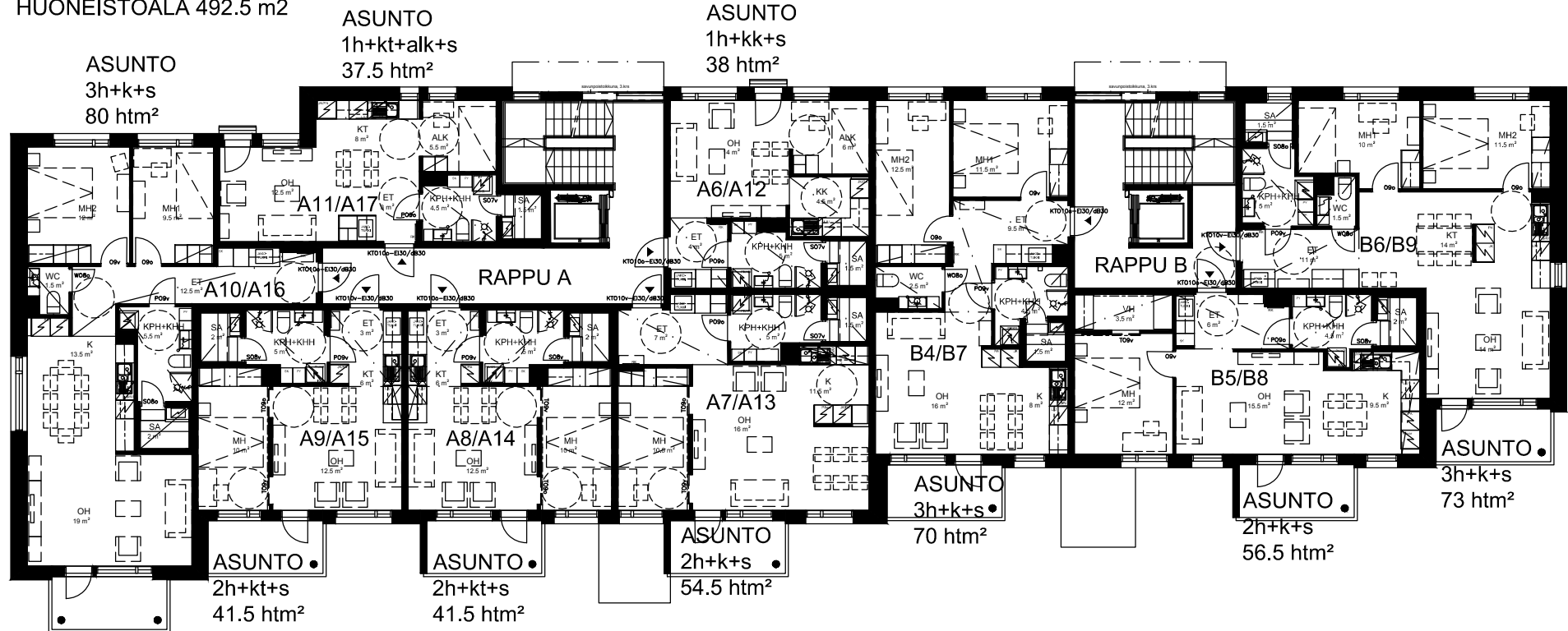
ISOKATU 27 B 16 90100 OULU

puh. 08-373 933 fax 08-332 222

etunimi.sukunimi@jvk-ark.fi

RAKENNUS MIILUKANGAS OY

2./3.KRS
 RAK.OIK 250 mm: 628 m²
 K-ALA/ BR.ALA 652 m²
 HUONEISTOALA 492.5 m²

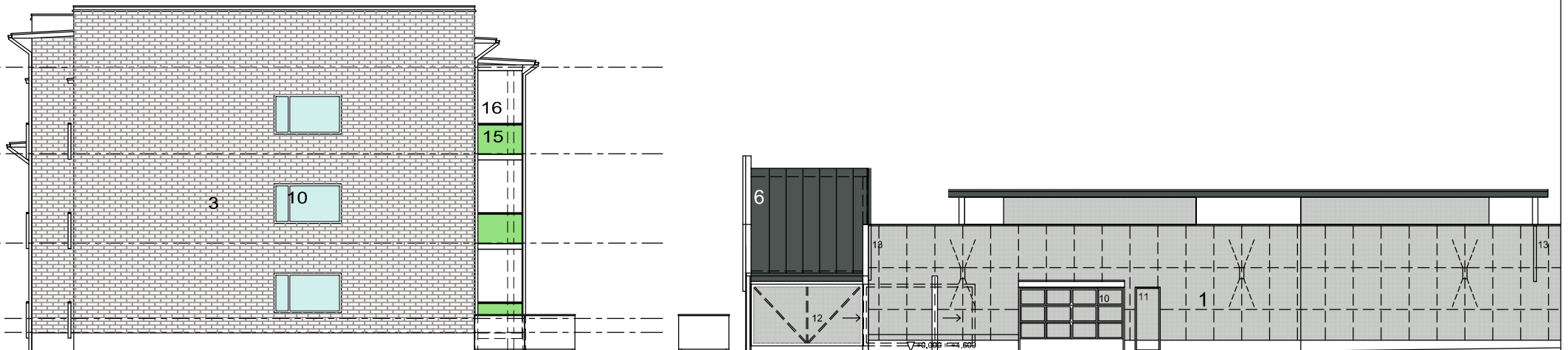


yhteensä:
 RAK.OIK 250 mm: 1833 m² (vss ei ole mukana)
 K-ALA/ BR.ALA 1956 m²
 HUONEISTOALA 1402.5 m², ASUNTOJA 26 KPL

RAKENNUS MIILUKANGAS OY



PIHALLE



POHJOISEEN, SISÄÄNAJO TONTILLE

OLEVA PYSÄKÖINTITILA

JULKISIVUT 1 1:200

27.06.2018

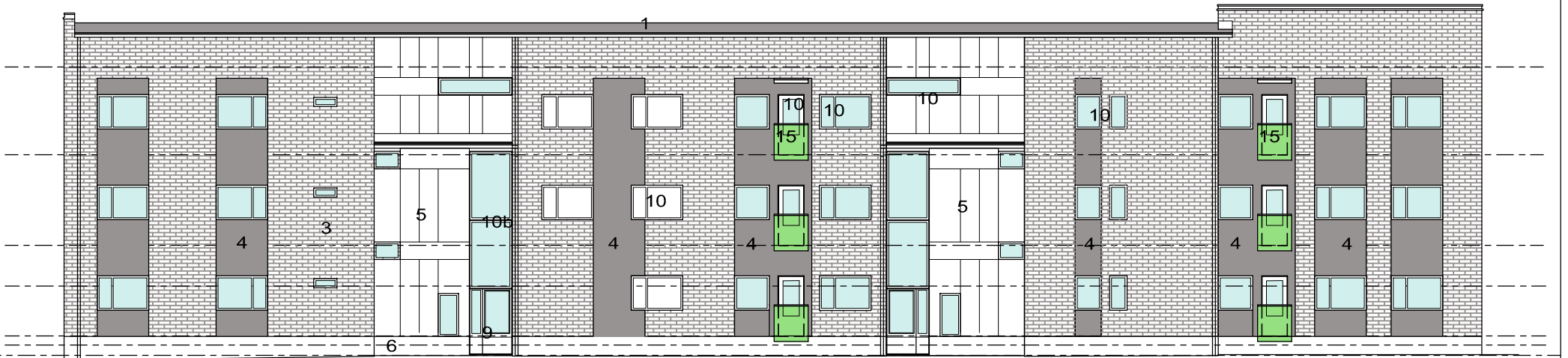
JVK-ARKKITEHDIT KY

ISOKATU 27 B 16 90100 OULU

puh. 08-373 933 fax 08-332 222

etunimi.sukunimi@jvk-ark.fi

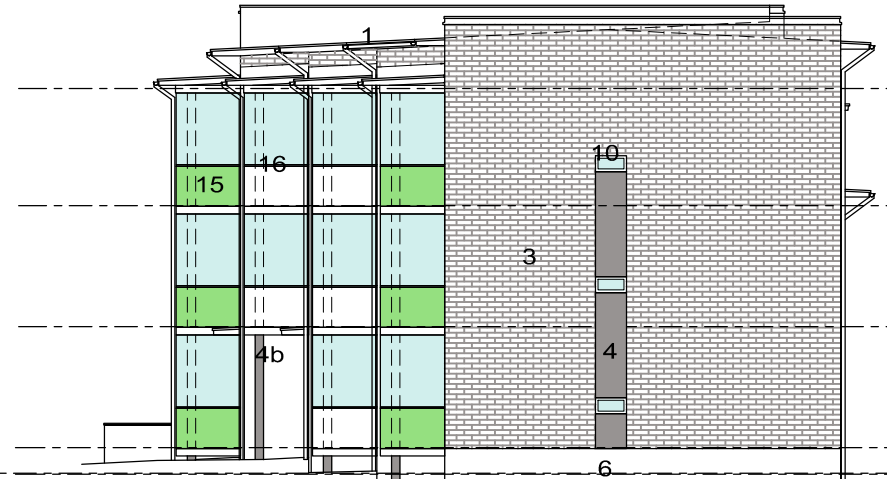
RAKENNUS MIILUKANGAS OY



PALOKUNNANKADULLE

JULKISIVUMATERIAALIT

- 1 HUOPAKATTO, tummanharmaa, katepellit/rintapellitykset RR20 valkoinen
- 3 TIILI, valkoinen; sauma valkoinen, esim. Tiileri Edelweiss
- 4 TIILI, tumman harmaa RAPPAUS, Weber, sävy Y009
- 4b PILARI, betonia, maal. tumman harmaa, Teknos Siloksan Anti-Carb, NCS S 7502-Y
- 5 JULKISIVULEVY, valkoinen, NCS S 0500-N
- 6 SOKKELI, betoni
- 6b SEINÄ, (PÄÄOSIN PARVEKKEIDEN VÄLINEN) betoni + maalaus valkoinen Teknos Siloksan Anti-Carb, NCS S 1000-N
- 7 PILARI JA PALKIT, valkoinen, Teknos T2501, valkoinen
- 9 METALLI-ULKO-OVET, maal. valkoinen, RAL 9010
- 10 PUU/ALUMIINI-IKKUNAT/PARVEKEOVET, valkoinen
- 10b METALLI-IKKUNAT, valkoinen
- 11 VESIKOURUT, SYÖKSYTORVET valkoinen RR20
- 12 TALOTIKKAAT, VESIKATON VARUSTEET kuumasinkitty teräs
- 13 RÄYSTÄÄT, maal. harmaa, Teknos ulkomaalaus sävy 7612
- 15 LASIKAIDE, PARVEKKEET, RANSK. PARVEKKEET, vihreä (NCS S 0565-G50Y)
- 16 LASIKAIDE, PARVEKKEET, ~valkoinen STL-W17 white (NCS S 0500-N)/ TAMBEST, LIUKULASITUKSET
- 19 VESIPELLIT RR23 tummanharmaa RAPATUILLA OSUUKSILLA
- 20 VESIPELLIT RR20 valkoinen muissa ikkunoissa
- 21 PARVEKKEEN TAUSTASEINÄ, PANEELI, VALKOINEN, VÄRISÄVY NCS S 0500-N



NAAPURIIN SOVIONKADUN SUUNTAAN

JULKISIVUT 2 1:200

27.06.2018

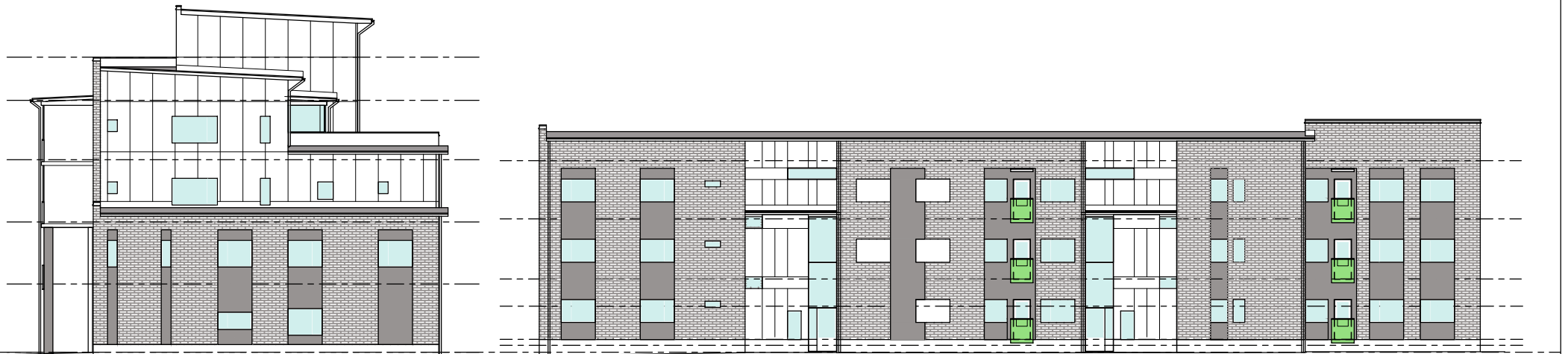
JVK-ARKKITEHDIT KY

ISOKATU 27 B 16 90100 OULU

puh. 08-373 933 fax 08-332 222

etunimi.sukunimi@jvk-ark.fi

RAKENNUS MIILUKANGAS OY



PALOKUNNANKADULLE
KIINTEISTÖ PEHKOSENKULMA

PALOKUNNANKADULLE

JULKISIVUT 2 1:200

27.06.2018

JVK-ARKKITEHDIT KY

ISOKATU 27 B 16 90100 OULU

puh. 08-373 933 fax 08-332 222

etunimi.sukunimi@jvk-ark.fi

YLEISTÄ

Kortteli/ tontti	0520/60. Vuokratontti.
Kohde	Rakennuskohde on 3-kerroksinen asuinrakennus. Asuntoja on yhteensä 26. Jokaisella huoneistolla on asuntovarastossa sijaitseva lämmin irtaimistovarasto. Kohteessa on väestönsuoja, joka toimii rauhan aikana varastona.
Pysäköinti	Erillinen pysäköintirakennus, joka sijaitsee pääosin tontilla 59. Autopaikoilla lämpöpistokkeet. Pysäköintipaikat ovat erikseen ostettavia.

RAKENTEET

Julkisivut	Pääasiallisina materiaaleina tiili, rappaus ja julkisivulevy, lisäksi vähäisempinä alueina betoni, puuverhous ja metalliverhous.
Ikkunat	Tehdasmaalattuja 2+1-lasisia, sisään aukeavia, puualumiini MSE-ikkunoita.
Ovet	Väliovet tehdasmaalattuja laakaovia ja liukuovia, saunassa täyslasiovi. Parvekeovet tehdasmaalattuja, 3-lasisia, 1-lehtisiä, ulosaukeavia ovia. Ulko-ovet lämpöeristettyjä, tehdasmaalattuja ovia.
Vesikate	Bitumihuopakate
Välipohjat	Betoniontelolaatta
Parvekkeet	Betoni ja puuverhous, lasitettu.
Väliseinät	Kevyet väliseinät suihkun vaikutusalueella kiviaineiset, muuten kipsilevy. Huoneistojen väliset seinät betonia.

ASUNTOJEN PINTAMATERIAALIT

Olohuone, makuu- huone/alkovi	<i>Katto:</i> ruiskutasoite, alaslasketut katot maalattuja <i>Seinät:</i> maalaus <i>Lattia:</i> laminaatti
Keittiö	<i>Katto:</i> ruiskutasoite, alaslasketut katot maalattuja <i>Seinät:</i> maalaus ja kalustevälilaatoitus <i>Lattia:</i> laminaatti
Eteinen	<i>Katto:</i> ruiskutasoite <i>Seinät:</i> maalaus <i>Lattia:</i> laatoitus ja laminaatti
Kylpyhuone/kodin- hoituhuone	<i>Katto:</i> kuusipaneeli <i>Seinät:</i> laatoitus <i>Lattia:</i> laatoitus

WC	<i>Katto:</i> kuusipaneeli <i>Seinät:</i> laatoitus (osittain) ja maalaus <i>Lattia:</i> laatoitus
Sauna	<i>Katto:</i> Kuusipaneeli <i>Seinät:</i> Kuusipaneeli <i>Lattia:</i> laatoitus

KALUSTEET, VARUSTEET JA LAITTEET

Laitteet	Keittiössä jääkaappipakastin (3h-asunnoissa erillinen jääkaappi ja pakastin), astianpesukone, tasoliesi ja kalusteuni . Saunassa sähkökiuas 6 kW.
Kiintokalusteet	Keittiössä, kylpyhuoneessa, WC:ssä, vaatehuoneessa, eteisessä ja makuuhuoneessa tehdasvalmisteiset vakiokalusteet kaluste- ja pohjapiirustusten mukaan. Keittiön työtasot laminaattia taivereunalla ja alapinnassa vastalaminaatti, pesualtaat rst-terästä tai komposiittia. Kylpyhuoneessa tilavaraus pyykinpesukoneelle ja kuivausrummulle, suihkuseinä, wc-istuin, pesuallas, koukusto sekä wc-paperiteline kaluste- ja pohjapiirustusten mukaan. Eteisessä lvi-tekniikan lattiamallin jakolaatikko sijaitsee naulakkokaapin alla, sähkötekniikan ryhmäkeskus seinään koteloituna/upotettuna. Saunan lauteet leppää, lämpökäsiteltyä kuusta tai haapaa.
Muut varusteet	Ostaja hankkii itse verhoakset, jotka rakennusliike asentaa. Kaikissa ikkunoissa ja parvekeovissa on sälekaihtimet.
Ilmanvaihtojärjestelmä	Huoneistokohtainen, koneellinen ilmanvaihto lämmöntalteenotolla.
Lämmitysjärjestelmä	Lämmitysmuotona kaukolämpö. Vesikiertoinen lattialämmitys.
Pistorasiat	Sähkö-, antenni- ja puhelinpistorasiat sähkösuunnitelmien mukaan. Laajakaistainen tietoliikennekaapelointi. Yhtiö liitetään kaapelitelevisioverkkoon.
Vesijohtokalusteet	Pesualtaissa yksioteseikoittajat, suihkussa termostaattiseikoittaja. Huoneistokohtainen lämpimän ja kylmän veden mittaus.
Puhelin- ja tietoliikenne	Valokuituyhteys

ULKOPUOLISET TYÖT

Pihatiellä ja -käytävillä laatoitus ja asfaltti. Oleskelu ja leikkialueilla laatoitus, asfaltti, kivituhka ja turvahiekka sekä hiekkalaatikon leipomishiekka. Lisäksi nurmikkoa ja istutuksia. Piha- ja leikkialueen varusteet sekä päällysteet ja kasvillisuus asemapiirroksen mukaan. Jätehuolto syväkeräysastijärjestelmällä.

MUUTA

Rakennustapaseloste on laadittu yleisluontoisten tietojen antamiseksi. Tässä selosteessa mainitut materiaalit, rakenteet, mitat, merkit, mallit ja tyypit on rakentajalla oikeus vaihtaa toisiin, laatutasoltaan vastaaviin. Rakentaja pidättää oikeuden kaikkiin suunnitelmamuutoksiin.