

ENNAKKOMARKKINOINNISSA

Tuulta elämän purjeisiin



Taiteilijan näkemys

LAPTI

ARKKITEHDIN TERVEISET

Pikkulahden Fiian useimmista asunnoista avautuu merinäköala, ylimmistä asunnoista jopa kolmeen ilmansuuntaan. Hyväksi koetut asuntopohjat ovat saaneet rinnalleen uusia ratkaisuja suuremmillekin perheille. Arkkitehtuurin ilmavuus ja liike suuntautuvat merelle. Asuutilat tuntuvat jatkuvan suurten ikkunoiden ja parvekkeiden kautta rantamaisemaan. Väritys myötäilee aiempien vaiheiden teemaa kerrostalon luonnonvalkoisesta tiilestä luhtitalon vaakapuuverhoukseen. Tehosteväriä on Tikkurilan Pouta.

Pikkulahden Fiia sijoittuu alueen länsireunalle. Raahan keskustan palvelut ovat lyhyen kävelymatkan päässä. Aivan vierestä rantapuiston varrelta löytyy vapaa-ajan-keskus, uimaranta, leikkipuisto ja venesatama.

Kari Heikkilä, arkkitehti SAFA
Arkkitehtitoimisto Jorma Paloranta Oy



Iloa kaikille aisteille



Haluatko asua virikkeellisessä ympäristössä meren äärellä lähellä palveluita? Pikkulahden rannalla Vanhaa Raahea vastapäätä sijaitseva Pikkulahden Fiia tarjoaa iloa kaikille aisteille. Siellä voit nauttia kauniista kodista, upeista maisemista sekä monipuolisista ulkoilu- ja liikuntamahdollisuuksista.

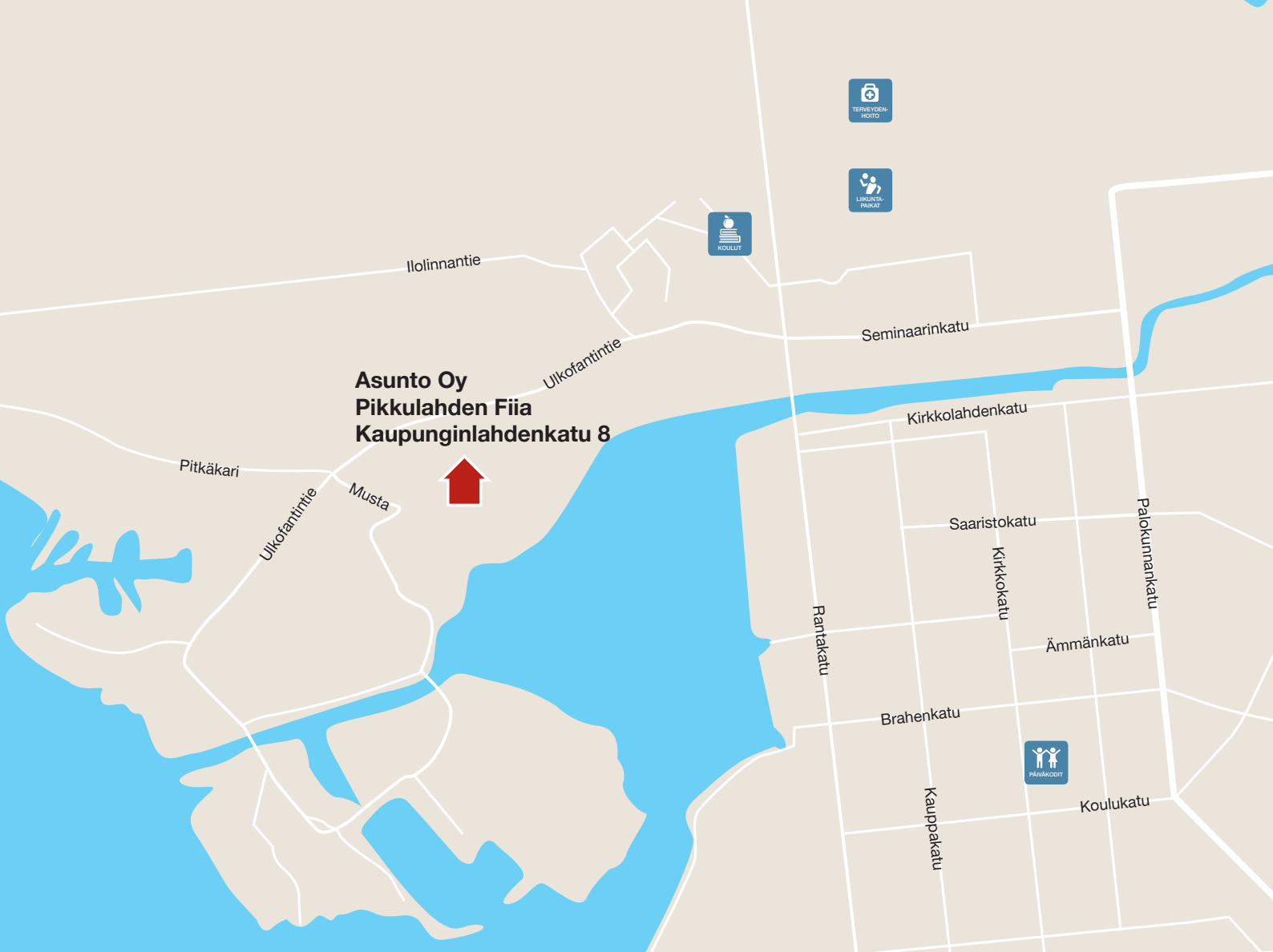
Pikkulahden Fiassa voit asua joko kerrostalossa tai luhtitalossa. Kumman tahansa valitsetkin, koti-oveltasi on lyhyt matka kaikkiin niihin elämyksiin ja mahdollisuuksiin, joita alue tarjoaa.

Lukemattomia mahdollisuuksia harrastaa

Moni haaveilee kodista meren rannalla. Pikkulahden Fiiassa nuo unelmat toteutuvat aivan Vanhan Raahen ja kaupungin keskustan lähellä. Meren lisäksi voit ihastella upeita ja ainutlaatuisia, lahden yli avautuvia näkymiä vanhoihin puutalokortteleihin. Viihtyisä rantakahvila ja esimerkiksi Merimuseo löytyvät kävelymatkan päästä.

Kaunis ja vehreä Pikkulahden alue on täynnä erilaisia liikunta- ja ulkoilumahdollisuuksia. Kotipihalta pääset paitsi lenkille myös uimaan, veneilemään tai vaikka pelaamaan beachvolleyta ja beachfutista. Talvella voit nauttia avantouinnista, hiihtämisestä tai rentouttavasta kävelystä meren jäällä. Lisää mahdollisuuksia liikuntaan ja erilaisiin elämyksiin tarjoaa paikallinen luontomatkailuyritys.





**Asunto Oy
Pikkulahden Fiia
Kaupunginlahdenkatu 8**



PALVELUT



- Raahen keskustan kaupat 1 km



- Raahen sairaala n. 700 m



- Lähin n. 1 km



- Lähin n. 300 m



- Ladut ja kuntopolut vieressä
- Fysioterapia ja kuntokeskus 500 m

Tyyliä kaikkiin tarpeisiin

Pikkulahden Fiia tarjoaa tyylikkää ja hyvin varusteltuja koteja kaikenkokoisiin tarpeisiin. Asunnoissa on Puustellin keittiö ja Siemensin kodinkoneet, mm. erillinen kalusteuni ja keraaminen keittotaso, astianpesukone sekä jääkaappi ja pakastin tai yhdistelmäkaappi. Lattiat ovat kestäväää ja helppohoitoista laminaattia. Vesikiertoinen lattialämmitys on yhtä aikaa sekä mukavuus- että tyyliseikka: asuntojen sisustaminen helpottuu, kun patterit eivät ole tiellä. Parvekkeet ja terassit ovat lasitettuja. Asunnoissa on kaapeli-tv-yhteys sekä mahdollisuus huoneistokohtaiseen laajakaistayhteyteen.

Halutessasi voit vaikuttaa ilman lisähintaa asunnon pintamateriaaleihin ja kiintokalusteisiin kuten keittiökaappien oviin, tasoihin, laattoihin, tehosteseiniin ja lattioihin. Lisähintaisena muutostyönä voidaan toteuttaa yksilöllisempiäkin toiveita.





Taiteilijan näkemys

Toimivia koteja toimivaan arkeen

ASUNTOYHTIÖ

Asunto Oy Pikkulahden Fiia, Raahе
Kaupunginlahdenkatu 8, 92100 Raahе

Kohde muodostuu Raahen keskustan läheisyyteen sijoittuvasta viisikerroksisesta kerrostalosta ja kaksikerroksisesta luhtitalosta, jossa on yhteensä 34 asuntoa.

Autopaikat on sijoitettu piha-alueelle asemapiirustuksen mukaisesti. Autopaikat myydään erillisinä osakkeina.

HUONEISTOJAKAUMA

TALO A, KERROSTALO

1H+KT	30,5 m ²	2 kpl
1H+KT+S	28,5–30,5 m ²	8 kpl
2H+KT+S	48–50,5 m ²	7 kpl
3H+KT+S	67 m ²	2 kpl
4H+KT+S	98 m ²	3 kpl

TALO B, LUHTITALO

2H+KT+S	43,5–57,5 m ²	8 kpl
3H+KT+S	82–83 m ²	2 kpl
4H+KT+S	106,5–109 m ²	2 kpl

YLEISET TILAT

Tekniset tilat ja väestönsuoja rakennetaan A-talon ensimmäiseen kerrokseen. Jokaisella huoneistolla on oma irtainvarasto.

ASEMAKAAVA

Lisätietoja ympäristöstä ja kaavoituksesta antaa Raahen kaupunki.

TONTIN TIEDOT

Paikkakunta: Raahе
Kortteli: 3006
Tontti: 1
Tontin pinta-ala: n. 5625 m²
Asuntojen lukumäärä: 34
Huoneistoala: 1853 m²
Kerrosala: 2406 m²

ARVIOITU VALMISTUMINEN

Toukokuu 2019

ENERGIALUOKKA

C

ARKKITEHTISUUNNITTELU

Arkkitehtitoimisto Jorma Paloranta Oy

HUONEISTOLUETTELO

HUONEISTO	HUONEISTOTYYPPI	PINTA-ALA	KERROS
KERROSTALO			
A-TALO			
A1	1h+kt+s	30,5 m ²	1.
A2	1h+kt	30,5 m ²	1.
A3	3h+kt+s	67,0 m ²	1.
A4	2h+kt+s	48,0 m ²	2.
A5	1h+kt+s	30,5 m ²	2.
A6	1h+kt	30,5 m ²	2.
A7	3h+kt+s	67,0 m ²	2.
A8	2h+kt+s	50,5 m ²	2.
A9	1h+kt+s	28,5 m ²	2.
A10	2h+kt+s	48,0 m ²	3.
A11	1h+kt+s	30,5 m ²	3.
A12	4h+kt+s	98,0 m ²	3.
A13	2h+kt+s	50,5 m ²	3.
A14	1h+kt+s	28,5 m ²	3.
A15	2h+kt+s	48,0 m ²	4.
A16	1h+kt+s	30,5 m ²	4.
A17	4h+kt+s	98,0 m ²	4.
A18	2h+kt+s	50,5 m ²	4.
A19	1h+kt+s	28,5 m ²	4.
A20	2h+kt+s	48,0 m ²	5.
A21	1h+kt+s	30,5 m ²	5.
A22	4h+kt+s	98,0 m ²	5.
LUHTITALO			
B-TALO			
B23	2h+kt+s	56,5 m ²	1.
B24	2h+kt+s	43,5 m ²	1.
B25	3h+kt+s	82,0 m ²	1.
B26	4h+kt+s	106,5 m ²	1.
B27	2h+kt+s	43,5 m ²	1.
B28	2h+kt+s	56,5 m ²	1.
B29	2h+kt+s	57,5 m ²	2.
B30	2h+kt+s	43,5 m ²	2.
B31	3h+kt+s	83,0 m ²	2.
B32	4h+kt+s	109,0 m ²	2.
B33	2h+kt+s	43,5 m ²	2.
B34	2h+kt+s	57,5 m ²	2.



KAUPUNGINLAHDENKATU

JÄTE

AK1

AK2

AK3

A

B

LEIKKI

Helppoa ja mukavaa asumista

PIIRUSTUSMERKKIEN SELITYKSET

	Wc-istuin		Keittiötaso upotettu allas
	Pesuallas		Tankokomero
	Suihku		Hyllykomero
	Kiuas		Siivouskomero
	Jääkaappi		Pyykkikaappi
	Pakastin		Mikroaaltouuni-varaus
	Jääkaappi-pakastin-yhdistelmä		Ilmanvaihtokone
	Liesitaso ja uuni		Kuivausrumpu-varaus
	Astianpesukone		Pyykinpesukone-varaus
	Esteettömyyttä kuvaava pyörähdyssympyrä		Alaslaskukotelo
	Lattiakaivo		
MH	Makuuhuone	KT	Keittotila
OH	Olohuone	K	Keittiö
ET	Eteinen	WC	WC
KPH	Kylpyhuone	S	Sauna
VH	Vaatehuone	KHH	Kodinhoituhuone



POHJAPIIRROS

28,5 m²

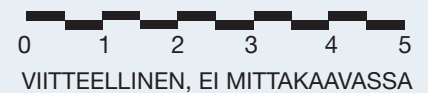
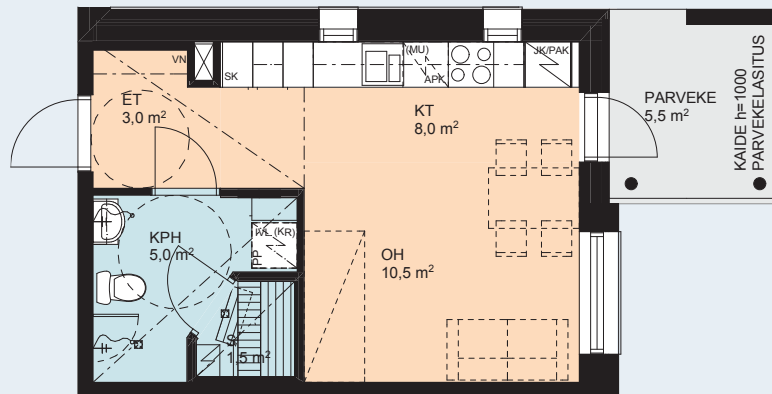
1H+KT+S

ASUNNOT (KERROSTALO)

A9 2.KRS

A14 3.KRS

A19 4.KRS



Rakennuttaja pidättää oikeuden suunnitelmamuutoksiin.

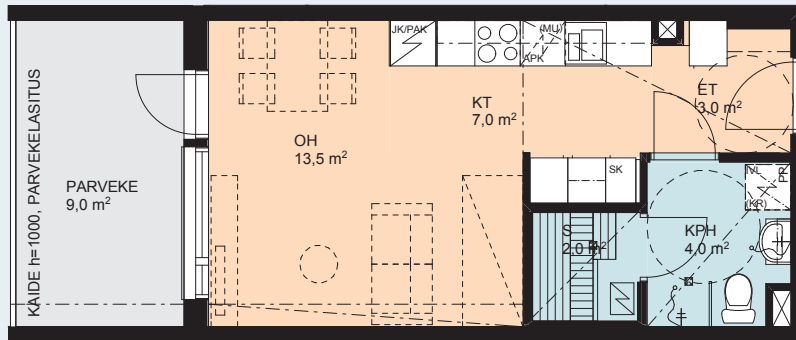
POHJAPIIRROS

30,5 m²

1H+KT+S

ASUNNOT (KERROSTALO)

- A1 1.KRS
- A5 2.KRS
- A11 3.KRS
- A16 4.KRS
- A21 5.KRS

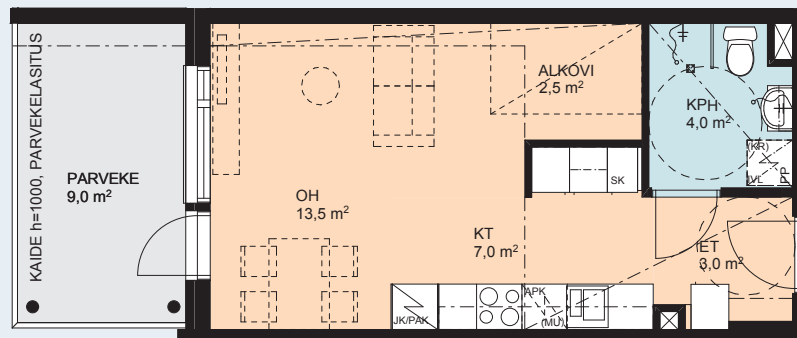


30,5 m²

1H+KT+ALK

ASUNNOT (KERROSTALO)

- A2 1.KRS
- A6 2.KRS



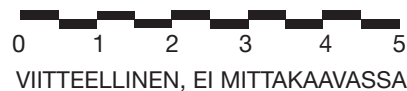
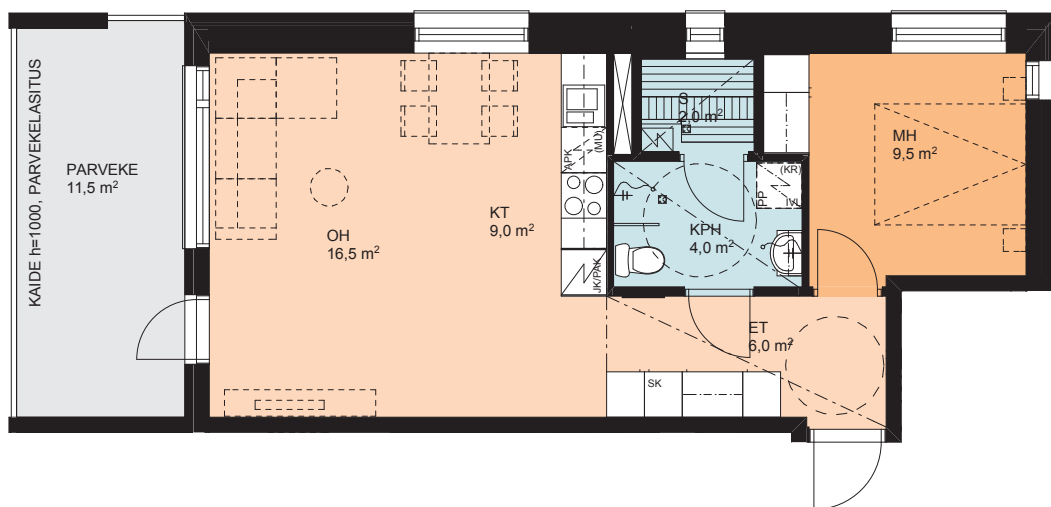
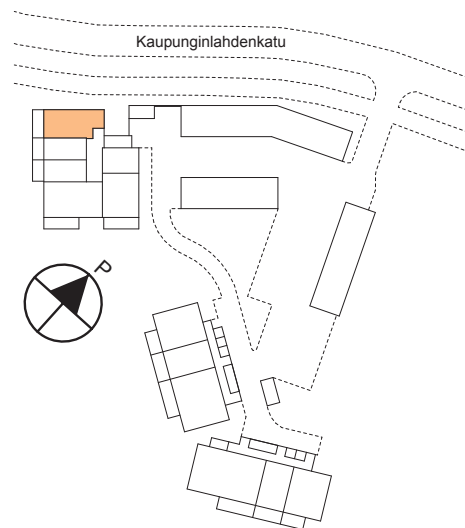
POHJAPIIRROS

48,0 m²

2H+KT+S

ASUNNOT (KERROSTALO)

- A4 2.KRS
- A10 3.KRS
- A15 4.KRS
- A20 5.KRS



Rakennuttaja pidättää oikeuden suunnitelmamuutoksiin.

POHJAPIIRROS

50,5 m²

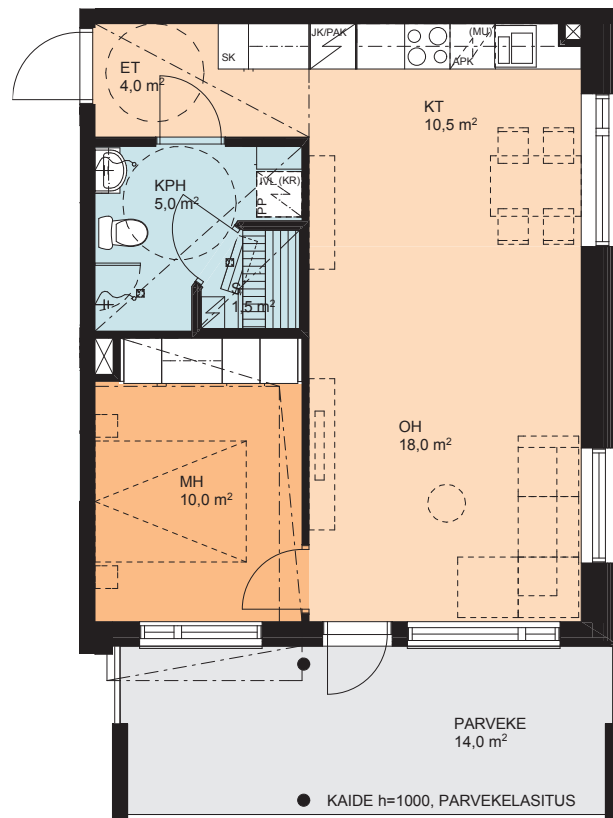
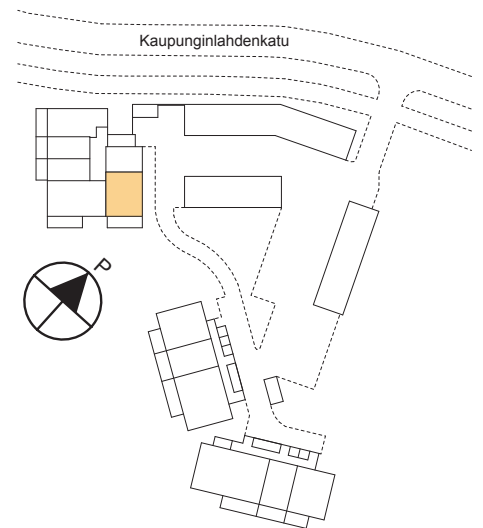
2H+KT+S

ASUNNOT (KERROSTALO)

A8 2.KRS

A13 3.KRS

A18 4.KRS



POHJAPIIRROS

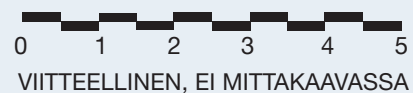
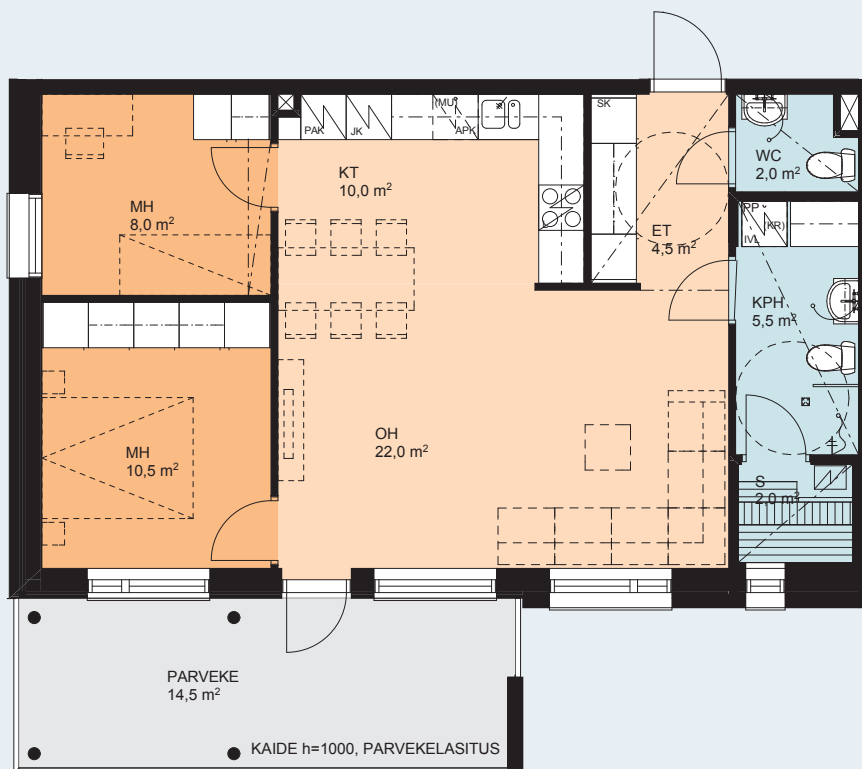
67,0 m²

3H+KT+S

ASUNNOT (KERROSTALO)

A3 1.KRS

A7 2.KRS



Rakennuttaja pidättää oikeuden suunnitelmamuutoksiin.

POHJAPIIRROS

98,0 m²

4H+KT+S

ASUNNOT (KERROSTALO)

A12 3.KRS

A17 4.KRS

A22 5.KRS



POHJAPIIRROS

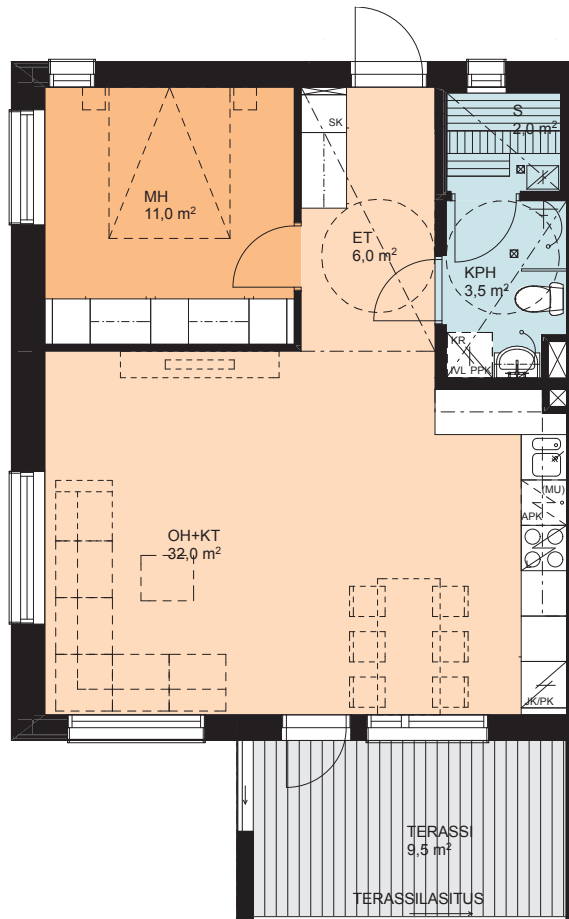
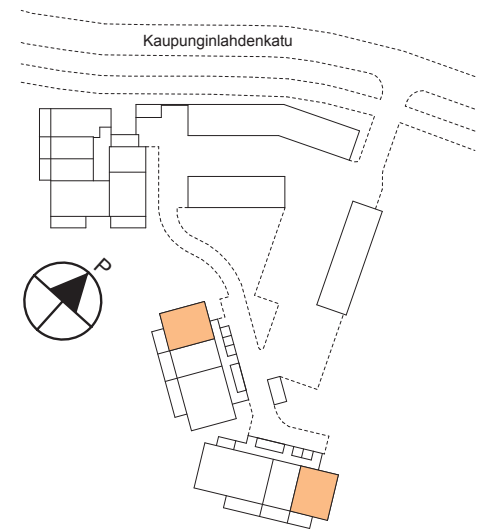
56,5 m²

2H+KT+S

ASUNNOT (LUHTITALO)

B23 1.KRS

B28 1.KRS PEILIKUVANA



POHJAPIIRROS

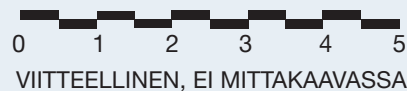
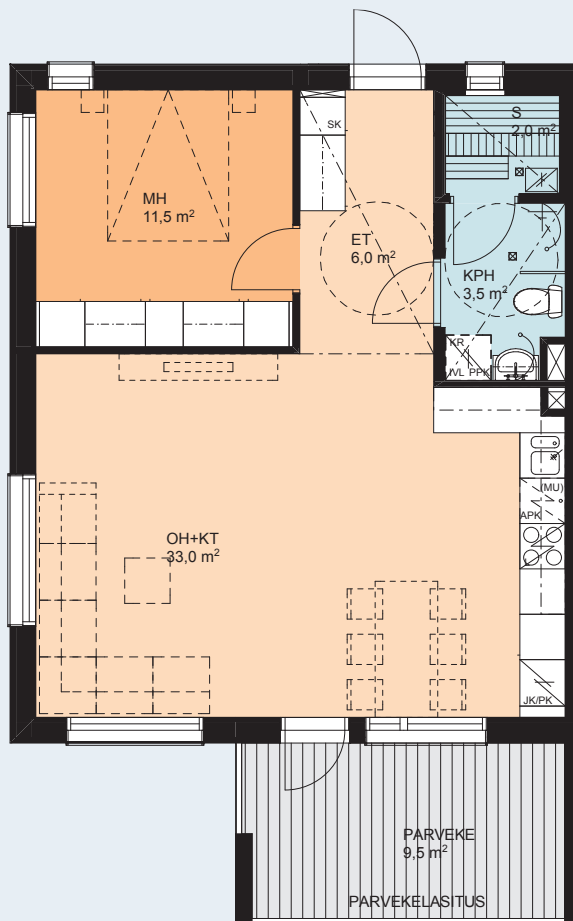
57,5 m²

2H+KT+S

ASUNNOT (LUHTITALO)

B29 2.KRS

B34 2.KRS PEILIKUVANA



Rakennuttaja pidättää oikeuden suunnitelmamuutoksiin.

POHJAPIIRROS

82,0 m²

3H+KT+S

ASUNNOT (LUHTITALO)
B25 1.KRS

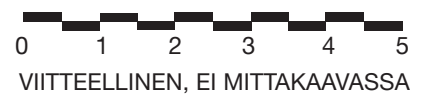
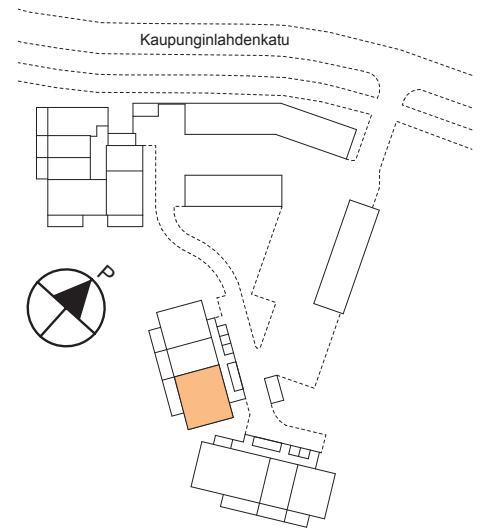


POHJAPIIRROS

83,0 m²

3H+KT+S

ASUNNOT (LUHTITALO)
B31 2.KRS



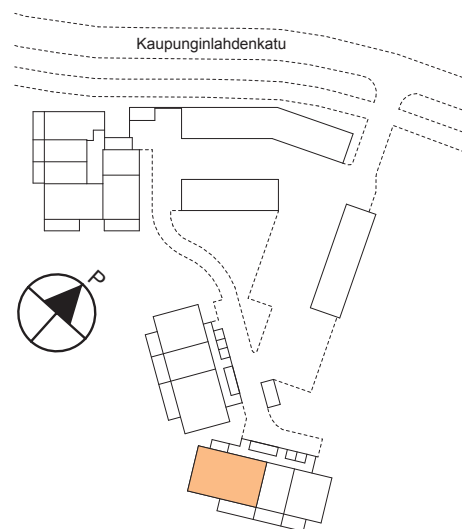
Rakennuttaja pidättää oikeuden suunnitelmamuutoksiin.

POHJAPIIRROS

106,5 m²

4H+KT+S

ASUNNOT (LUHTITALO)
B26 1.KRS

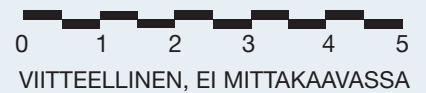
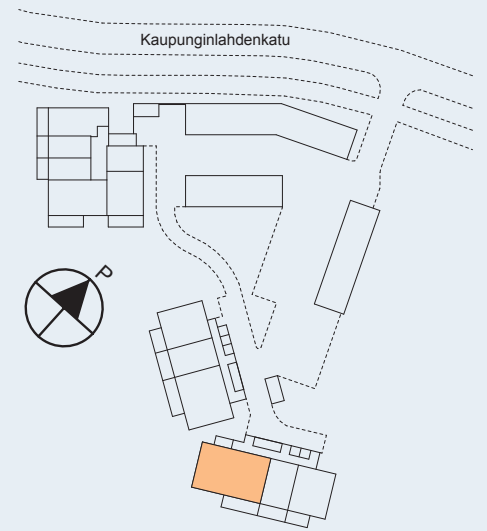


POHJAPIIRROS

109,0 m²

4H+KT+S

ASUNNOT (LUHTITALO)
B32 2.KRS



Rakennuttaja pidättää oikeuden suunnitelmamuutoksiin.

Rakennustapaseloste

3.10.2017

RAKENNUSKOHDE

Asunto Oy Pikkulahden Fiia, Raahе

Kohde muodostuu viisikerroksisesta kerrostalosta ja kaksikerroksisesta luhtitalosta, joissa on yhteensä 34 asuntoa. Autopaikat on sijoitettu piha-alueelle asemapiirustuksen mukaisesti. Leikki-, viher- ja liikennealueet sekä jätehuoltopiste tehdään asemapiirustuksen mukaisesti. Tekniset tilat ja väestönsuoja rakennetaan A-talon ensimmäiseen kerrokseen. Jokaisella huoneistolla on oma irtainvarasto. Huoneistoissa on vesikiertoinen lattialämmitys. Kohde sijaitsee Raahen keskustan läheisyydessä. Osoite on Kaupunginlahdenkatu 8, 92100 Raahе. Yhtiö rakentuu vuokratontille.

Perustukset

Perustukset tehdään teräsbetonirakenteisina rakennesuunnitelmien mukaisesti.

Alapohja

Alapohja on maanvarainen betonilaatta ja välipohja betonirakenteinen. Ala- ja välipohjat toteutetaan rakennepiirustusten mukaisesti.

Julkisivut

Ulkoseinien pääasiallinen pintamateriaali on puhtaaksi-muurattu tiiliverhous ja luhtitalossa puupaneeliverhous. Muut täydentävät materiaalit tehdään julkisivupiirustusten mukaisesti.

Yläpohja ja vesikate

Kantavana yläpohjana kerrostalossa on paikalla valettu teräsbetonilaatta tai ontelolaatat, sekä ristikkorakenteet lämmöneristyksineen. Luhtitalossa on ristikkorakenteet lämmöneristyksineen. Vesikatteena on huopakate.

Väliseinät

Huoneistojen väliset ja asuntojen sisäpuoliset seinät





Taiteilijan näkemys

ovat puu- tai teräsrankaisia kipsilevyseinä tai kantavia betoniseiniä. Pesuhuoneiden seinät vesieristetään.

Ikkunat ja parvekeovet

Ikkunat ovat puualumiini-ikkunoita, joissa on valkoiset sälekaihtimet. Parveke- ja terrasiovet ovat sälekaihtimilla varustettuja lasiaukollisia ovia. Ulkopuoliset osat käsitellään värisuunnitelman mukaisesti.

Ovet

Väliovet ovat valkoisia tehdasmaalattuja laakaovia. Huoneistojen sisäänkäyntiovet ovat tehdastekoisia kerrostaso-ovia tai ulko-ovia. Saunoissa on kokolasiovi.

Parvekkeet ja terassit

Asuntojen parvekkeet toteutetaan pohjapiirustusten ja julkisivupiirustusten mukaisesti. Parvekevarustukseen sisältyy pistorasia. Kerrostalon parvekkeilla on lasikaide ja yläosassa lasitus.

Luhtitalon 1. kerroksen terasseilla on lasitus koko korkeudella ja 2. kerroksen parvekkeilla lasikaide ja yläosassa lasitus.

Lattiapäällysteet

Keittiöissä, olohuoneissa, eteisissä, makuuhuoneissa ja vaatehuoneissa on laminaattilattia, joka on valittavissa eri malleista. Pesuhuoneissa, wc-tiloissa, kodinhoituhuoneissa ja saunoissa on lattialaatoitus, jonka väri on myös valittavissa. Luhtitalossa eteiset laatoitetaan osittain.

Sisäseinät

Pesuhuoneiden kaikki seinät, wc-tilojen kalusteseinät, sekä keittiöiden ja kodinhoituhuoneiden kalustevälit laatoitetaan seinälaatoilla. Saunojen puupaneeliseinät on käsitelty saunasuojalla. Asuntojen betoni- ja kipsilevyseinät tasoitetaan sekä maalataan maalaussuunnitelman ja huonekorttien mukaisesti.

Sisäkatot

Saunojen ja pesuhuoneiden puupaneelikatot on käsitelty saunasuojalla. Sisäkatot sekä alaslaskuihin tulevat kipsilevykatot ruiskutasoitetaan tai maalataan valkoisiksi.

Kalusteet

Asunnoissa on tehdasvalmisteiset Puustellin kalusteet erillisen kalustesuunnitelman mukaisesti. Kalusteissa on useita väri- ja ovivaihtoehtoja. Wc-altaiden yläpuolelle asennetaan peilikaappi tai peili ja alapuolelle allaskaappi.

Varusteet

Asunnoissa on verhokiskot. Pesuhuoneissa on erillinen kattovalaisin ja suihkuseinä pohjapiirustuksen mukaisesti. Pesuhuoneiden ja wc-tilojen varusteena ovat pyyhekoukut sekä paperitelineet. Saunojen lauteet ovat tervaleppää. Saunojen valaistus toteutetaan led-valoilla.

Koneet ja laitteet

Asunnoissa on pohjapiirustusten mukaisesti Siemensin erillinen kalusteuuni ja keraaminen keittotaso, astianpesukone ja varaus mikroaaltouunille, sekä jääkaappi ja pakastin tai yhdistelmäkaappi. Kodinkoneet ovat väriltään valkoisia. Pesuhuoneissa on tilavaraus pyykinpesukoneelle ja kuivausrummulle. Saunoissa on sähkökiuas.

Hissi

Kerrostalo varustetaan yhdellä konehuoneettomalla asuintalohissillä.

Piha

Tontin yhteiset oleskelualueet, istutukset, nurmialueet ja pihakäytävät sekä pihan varusteet toteutetaan asemapiirustuksen mukaisesti.

Talotekniikka

Asuinrakennukset liitetään kaukolämpöverkoston. Rakennuksiin hankitaan kiinteistökohtainen kaapeli-

tv-järjestelmä. Rakennuksissa on huoneistokohtainen koneellinen, lämmöntalteenotolla varustettu tulo- ja poistoilmanvaihto, huoneistokohtainen vedenmittaus (kylmä- ja lämminvesi) ja vedenkulutusta pienentävät wc-istuimet. Rakennukseen rakennetaan laajakaistajohdotus, joka mahdollistaa huoneistokohtaisen internetliittymän oton. Kerrostalon pääsisäänkäynnin ovi on varustettu koodilukolla.

HUOMAUTUKSET

Tämä esite on laadittu ennakkomarkkinointivaiheessa ja myyjä varaa oikeuden muuttaa siinä annettuja tietoja. Asuntokaupan sisältö ja ehdot täsmennetään lopullisissa myyntiasiakirjoissa. Perspektiivikuvan tarkoitus on havainnollistaa kohteen ulkonäköä. Se ei ole suunnitelma-asiakirja ja saattaa yksityiskohdiltaan ja väreiltään poiketa lopullisesta rakennuksesta. Asunnoissa saattaa esiintyä vähäisiä alaslaskuja ja koteloiteja, joita ei ole merkitty esittelypiirustuksiin. Kalusteiden ja hormien mitoitus tarkistetaan työmaalla, ja niiden mitat saattavat vähäisessä määrin muuttua suunnittelusta. Mahdollista parvekelasitusta ei ole suunniteltu kaikilta osiltaan vesi- ja ilmatiiviiksi rakenteeksi. Piirustuksissa katkoviivalla esitetyt kalusteet ovat varauksia ja ne eivät sisälly asunnon hintaan. Myyjällä on oikeus vaihtaa kaupan nimikkeillä mainittuja tuotteita toisen valmistajan vastaaviin tuotteisiin.

RAKENTAJA

Rakennusliike Lapti Oy, Pohjois-Suomi
Voudintie 4
90400 OULU

Oulussa 3.10.2017

Tämä esite perustuu kohteen tilanteeseen 10/2017. Pidätämme oikeuden muuttaa tämän esitteen tietoja, piirustuksia ja/tai materiaalityömittajia. Ostajan on tutustuttava myyntiasiakirjoihin ja vahvistettuihin suunnitelmiin ennen kauppakirjan allekirjoittamista. Asuntojen markkinoinnista annetun asetuksen nro 130/2001 mukainen esite on nähtävissä Laptin asuntomyynnissä ja esittelyissä. Tämän esitteen piirustukset ja havainnekuvat ovat taiteilijan näkemyksiä ennen lopullisten suunnitelmien valmistumista ja voivat poiketa yksityiskohdiltaan toteutuvasta. Esitteen värit ja mitat eivät välttämättä vastaa todellisuutta painoteknisistä syistä johtuen. Tämän esitteessä käytetyt kuvat ovat Laptin ja eri materiaalityömittajien kuvapankeista.



Lapti-kodit. Sinulle huolella rakennettu.

Rakennamme asunnot huolella eri elämäntilanteissa oleville ihmisille kodiksi, joten arjen toimivuuteen kiinnitetään erityistä huomiota. Rakentamamme kodit edustavat korkeaa kotimaista laatua, joissa on otettu huomioon rakentamisen ekologisuus ja energia- tehokkuus.

Myytävät asunnot ovat ulkoasultaan hyvin aikaa kestäviä ja ympäristöön istuvia. Lapti-kodissa hyvä sijainti yhdistyy viihtyvyyteen ja toimivaan asumiseen. Laatujärjestelmämme takaa, että uusi kotisi valmistuu ajallaan. Jo rakennusvaiheessa voit vaikuttaa tulevan kotisi sisustukseen valitsemalla laajasta valikoimastamme sinulle mieleiset materiaalit sekä tilaamalla halutessasi muutostöitä. Lopputuloksena on yksityiskohtia myöten toiveidesi mukainen koti.

Raimo Pesola
Toimitusjohtaja

LAPTI
+ SIIJOITUS-
ASUNNOT

Lapti +sijoitusasunnot on kokonaispalvelu, joka kokoaa kaikki tuottavan asuntosijoittamisen elementit samaan osoitteeseen.

Lapti +sijoitusasunnot -palveluun sisältyy vuokra-asumiseen sopiva, Laptin huolella rakentama huoneisto, hyvä sijainti vetovoimaisissa kasvukeskuksissa eri puolella Suomea ja yhteistyökumppaniemme kautta luotettava vuokravälitys sekä kattava rahoituspaketti. Asuntosijoittajaksi ryhtyminen on nyt todella helppoa.

Lue lisää lapti.fi/asuntosijoittaminen ja ilmoittaudu avainsijoittajaksi. Saat tietoa ensimmäisten joukossa ennakkomarkkinoitiin tulevista asuntoyhtiöstämme.

Katso lisää Pikkulahden Fiista

lapti.fi/pikkulahdenfiia



**HALUATKO TIETOJA MYÖS MUISTA YHTIÖISTÄMME?
KYSY LISÄÄ, KERROMME MIELELLÄMME!**



AKI KÄMÄRÄINEN
Asuntomyyjä
Puh. 040 620 2325
aki.kamarainen@lapti.fi



RISTO KOSKELA
Asuntomyyjä, LKV
Puh. 0400 250 180
risto.koskela@lapti.fi



JANNE KARHUMAA
Myyntipäällikkö,
Asuntomyynti
Puh. 0400 602 533
janne.karhumaa@lapti.fi

LAPTI
RAKENNAMME HUOLELLA

RAKENNUSLIIKE LAPTI OY POHJOIS-SUOMI
VOUDINTIE 4, 90400 OULU
PUHELIN 020 785 5500 | ASIAKASPALVELU@LAPTI.FI