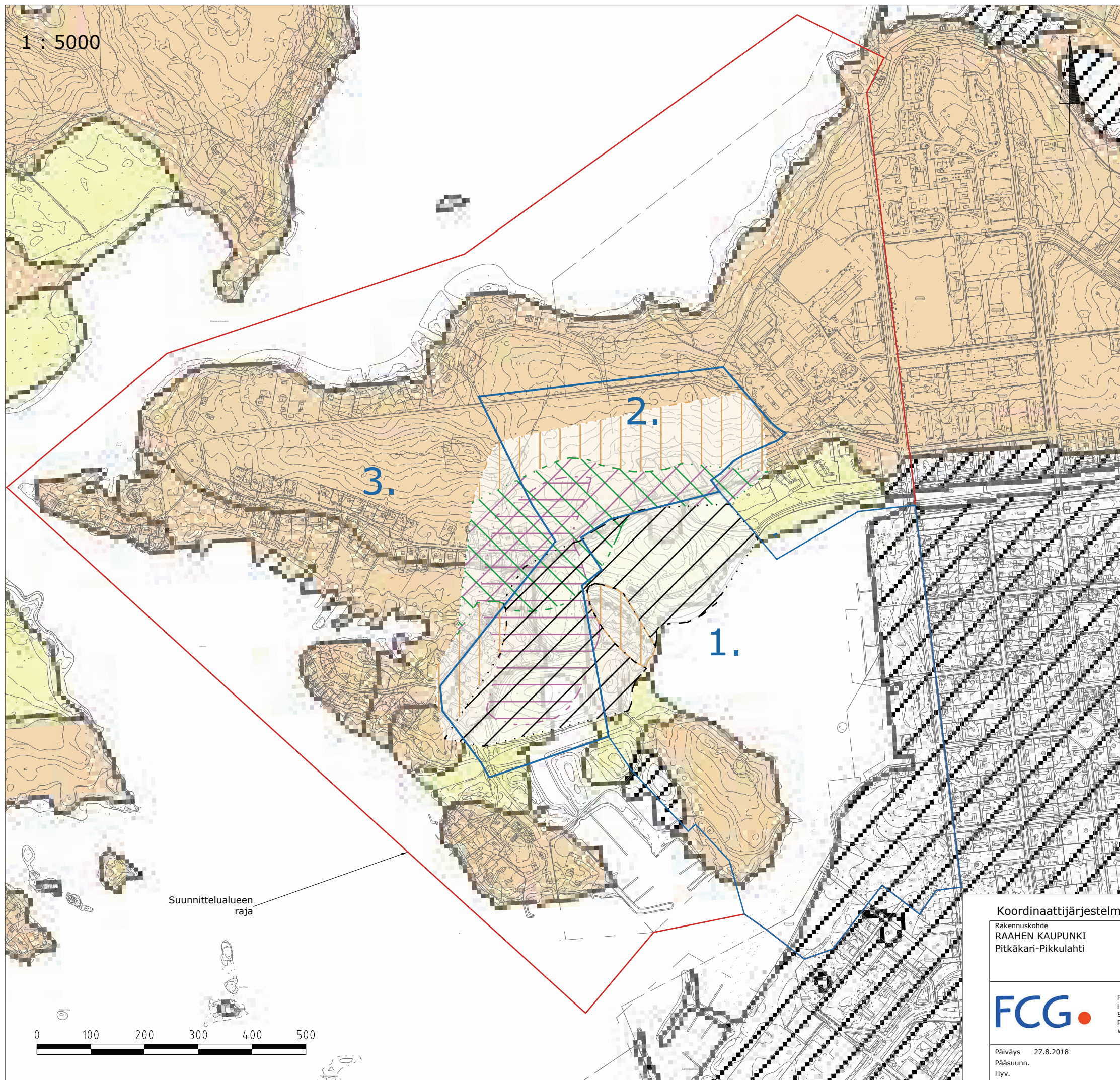


1 : 5000



- Kalliomaa (Ka) GTK:n maaperäkarttaselite
 - Rapakallio (RpKa)
 - Rakka (RaKa)
 - Lohkareita (Lo)
 - Kiviä (Ki)
 - Hiekkamoreeni (Mr); Soramoreeni (SrMr)
 - Hienoainesmoreeni (HMr)
 - Sora (Sr)
 - Hiekka (Hk)
 - liejuinen Hiekka (LjHk)
 - karkea Hieta (KHt)
 - liejuinen Hieta (karkea) (LjHt)
 - hieno Hieta (HHt)
 - liejuinen hieno Hieta (LjHHt)
 - Hiesu (Hs)
 - Liejuhiesu (LjHs)
 - Savi (Sa)
 - Liejusavi (LjSa)
 - Rahkaturve (St)
 - Saraturve (Ct)
 - Turvetuotantoalue (Tu)
 - Lieju (Lj)
 - Vesi (Ve)
 - Täytemaa (Ta)
 - Kartoittamaton (0)
-
- Aluerajaus 1...3
 - Selvitysalueen rajaus
- Tutkimusten perusteella todetut/arvioitut maalajirajaukset
Geobotnia v. 2012
- Moreeni.
 - Täyttöalue
 - Hiekka
 - Siltti

Lähtötietoaineistona on käytetty GTK:n maaperäkarttaa sekä Beobotnian tutkimuksia v.2012

Koordinaattijärjestelmä ETRS-GK24 ja korkeusjärjestelmä N2000

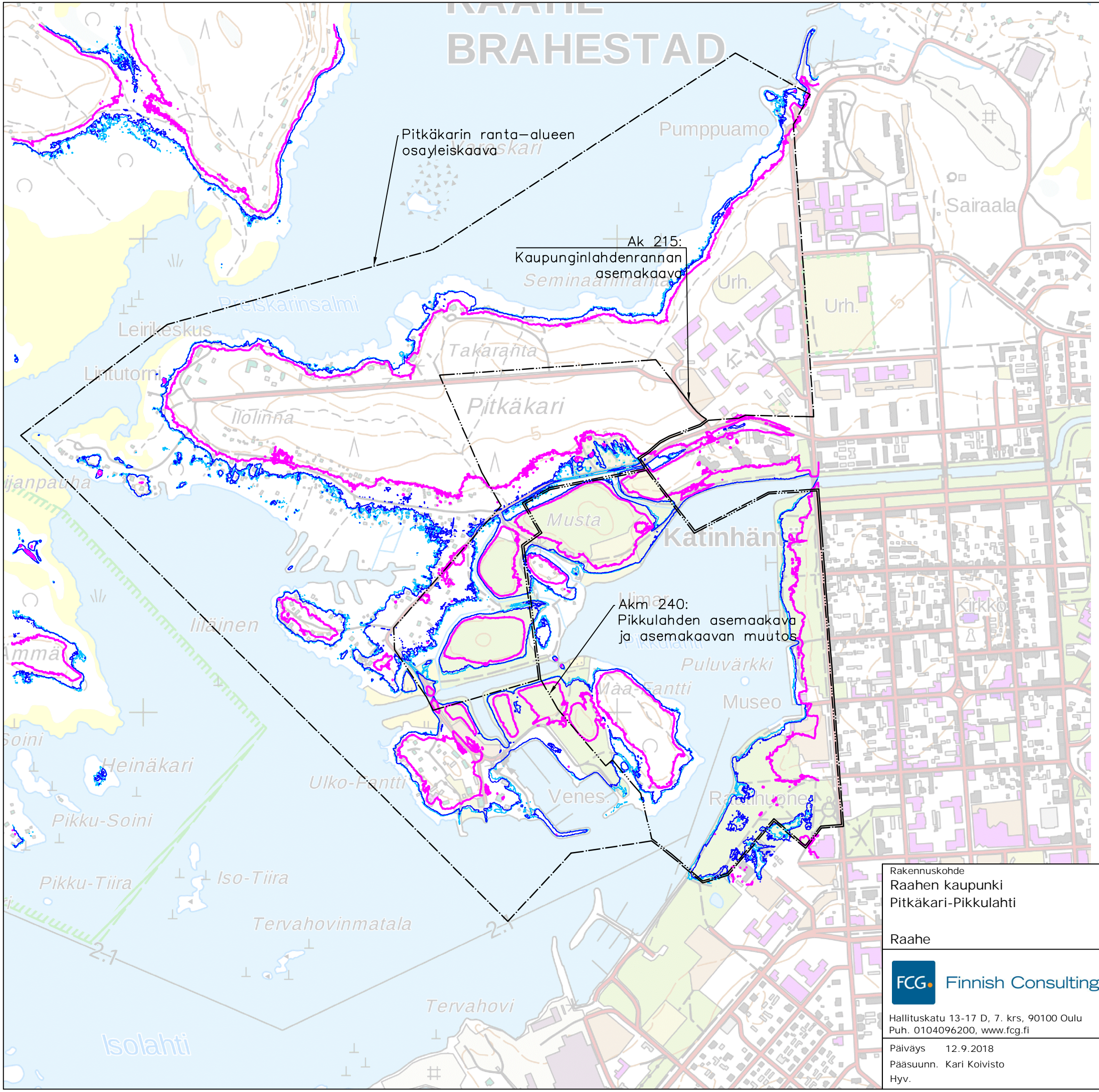
Rakennuskohde RAAHEN KAUPUNKI Pitkääri-Pikkulahti	Piirustuksen sisältö Maaperäkartta	Mittakaavat 1:5000
FCG Suunnittelu ja tekniikka Oy Hallituskatu 13-17 D, 7. krs 90100 Oulu Puh. 0104090 www.fcg.fi	Suunnitteluala, työnnumero ja piirustuksen numero GEO P34619 501	Muutos Tiedosto
Päiväys 27.8.2018 Pääsuunn. Hyv.	Suunn./Piirt. T.Kantola Tarkastaja J.-P.Ruonaniemi Yhteyshenkilö	A S



Suunnittelalueen raja

KAAVITUS BRAHESTAD

- Tulvaraja +2,60 N2000
- Meritulva 100 v. +1,90 N2000
- Meritulva 50 v. +1,79 N2000



Pitkäkärin ranta-alueen osayleiskaava

Ak 215:
Kaupunginlahdenrannan asemakaava

Akm 240:
Pikkulahden asemakaava ja asemakaavan muutos

Rakennuskohde
Raahen kaupunki
Pitkäkari-Pikkulahti

Piirustuksen sisältö
Meritulvaselvitys Pitkäkari-Pikkulahti
1/50 v. 1/100 v. toistuvuudet
Kaupungin tulvaraja +2,60
N2000

Mittakaavat
1:8000

Raahenkaupunki

FCG Finnish Consulting Group

Hallituskatu 13-17 D, 7. krs, 90100 Oulu
Puh. 0104096200, www.fcg.fi

Päiväys 12.9.2018
Pääsuunn. Kari Koivisto
Hyv.

Suunnittelualue, työnnumero ja piirustuksen numero

VHT

Tiedosto

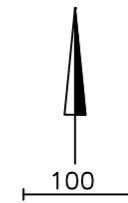
Suunn./Piirt. K.Koivisto
Tarkastaja Minna Takalo
Yhteyshenkilö Minna Takalo

A
S

Pitkäkarin
ranta-alueen
osayleiskaava

Ak 215:
Kaupunginlahdenrannan
asemakaava

Ak 240:
Pikkulahden
asemakaava ja
asemakaavan
muutos



- Selitteet:
- Vesijohto
 - Jätevesiviemäri
 - Paineviemäri
 - Hulevesiviemäri
 - Kaukolämpö
 - Sähköjohto (maakaapeli)
 - Sähköjohto (ilmajohto)