

RAAHEN KAUPUNKI MASTOKANKAAN TUULIVOIMAOSAYLEISKAAVA

Yleiskaavamerkinnät ja -määräykset

- EN** **Energiahuollon alue.**
Alueelle saa rakentaa sähköasemakentän.
- M-1** **Maa- ja metsätalousvaltainen alue.**
Alue on varattu pääasiassa maa- ja metsätaloutta varten. Alueelle saa sijoittaa tuulivoimaloita niille erikseen osoitetuille alueille sekä niitä varten huoltoteitä ja teknisiä verkostoja.
- W** **Vesialue.**
- IV** **Tuulivoimalan alue.**
Alueelle saa rakentaa yhden tuulivoimalan, jonka kokonaiskorkeus saa olla enintään 210 metriä maanpinnasta. Voimalan termin on oltava putkimallinen. Tuulivoimalan ja sen rakenteiden on sijoitettava kokonaisuudessaan alueen sisäpuolelle.
Ennen kunkin tuulivoimalan rakentamista on haettava ilmailulain (864/2014) 158 § mukainen lentoestelupa Liikenteen turvallisuusvirasto TraFi:ltä.
Tuulivoimaloiden värityksen on oltava yhtenäisen ja vaalea, kuitenkin varustettuna ilmailuviranomaisen lentoesteluvan ehtojen mukaisin merkinnöin.
Tuulivoimalan rakennusluupahakemuksen tulee liittää selvitykset tuulivoimalan melu- ja väkävakuutuksista läheiseen asutukseen ja loma-asutukseen.
- Ohjeellinen voimalan sijainti.**
Voimaloiden tarkka sijainti määritetään rakennusluvan yhteydessä.
- Voimalan numero.**
- Luonnon monimuotoisuuden kannalta erityisen tärkeä alue.**
Luo-1-merkinnällä on osoitettu alueella sijaitseva luontodirektiivin liitteen IV (a) eläinlajin lisääntymis- ja levähdyspaikka, jonka hävittäminen ja heikentäminen on luonnonsuojelulain 49 §:n perusteella kiellettyä. Kiellosta poikkeaminen edellyttää ELY-keskuksen myöntämää luonnonsuojelulain mukaista poikkeuslupaa.
- Tärkeä tai vedenhankintaan soveltuva pohjaviesialue.**
Maankäyttöä rajoittaa ympäristönsuojelulain (527/2014) 17 § (pohjaveden pilaamiskielto).
- Nykyinen tielinjaus.**
- Nykyinen parannettava tielinjaus.**
- Ohjeellinen uusi tielinjaus.**
- Ohjeellinen moottorikelkkareitti.**
- Ohjeellinen maakaapeli.**
Maakaapelit tulee sijoittaa ensisijaisesti teiden yhteyteen.
- Voimajohto.**
- Uusi 400 kV:n voimajohto.**
- Yleiskaava-alueen raja.**
- Kunnan raja.**
- Alueen raja.**
- RAA** Kunnan nimi.

Yleiset määräykset

Tämä osayleiskaava on laadittu maankäyttö- ja rakennuslain 77 a §:n tarkoittamana oikeusvaikutteisena yleiskaavana. Osayleiskaavaa voidaan käyttää kaavan mukaisten tuulivoimaloiden rakennusluvan myöntämisen perusteena tuulivoimaloiden alueille (tv-alue).

Alueen suunnittelussa ja toteutuksessa on otettava huomioon valtioneuvoston asetus tuulivoimaloiden ulkomielustason ohjeista.

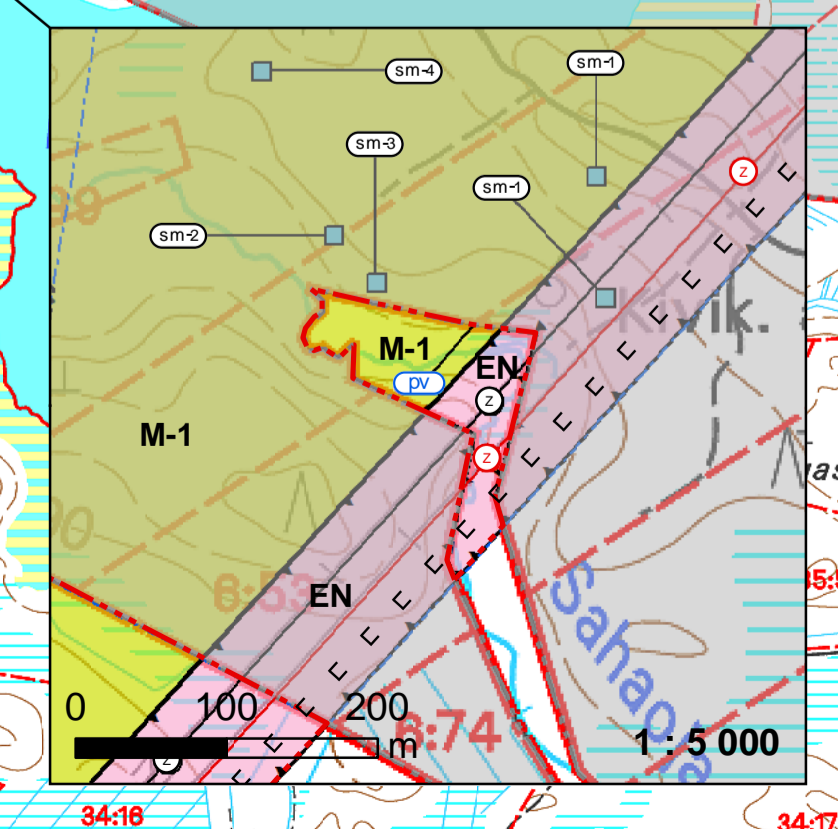
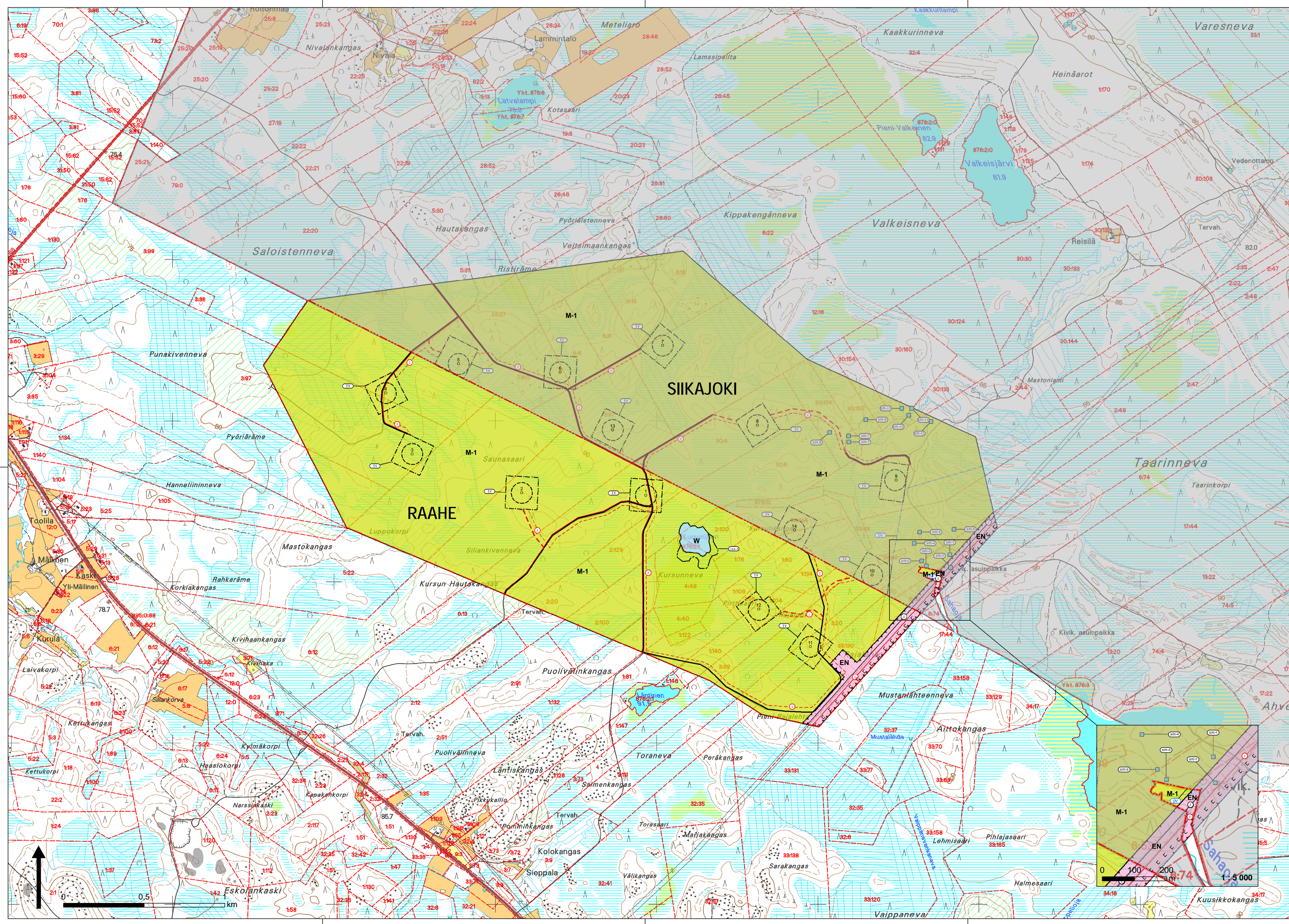
Tuulivoimaloiden huolto- ja rakentamisten sekä maakaapeleiden sijoittamisessa on otettava huomioon luonnon monimuotoisuuden kannalta arvokkaat alueet, muinaismuistot ja soiden vesitasapainon säilyminen. Rakennusluvassa tulee määrätä suojelukohde merkittäväksi maaston, mikäli rakentamistoimenpiteet voivat vaarantaa kohteen säilymisen.

Tuulivoimaloiden huolto- ja rakentamistiet sekä maakaapelit on sijoitettava mahdollisuuksien mukaan samaan maastokäytävään.

Alueen sisäinen sähkösiirto on toteutettava maakaapeleina.

Tuulivoimat on merkittävä tunnistusmerkinnöin.

Koko yleiskaava-alue kuuluu laissa tuulivoimakompensatioalueista (490/2013) tarkoitettuun Perämeren kompensatioalueeseen. Laissa on annettu korvausvelvoitteita alueen tuulivoimarakentamisen tutkavakuutuksista.



TEKNINEN PALVELUKUKUS				
RAAHEN KAUPUNKI				Määräysnumero 1:10 000
Alueen nimi ja suunnitelma MASTOKANKAAN TUULIVOIMAOSAYLEISKAAVA				Päätös 5.4.2016
Kaavan numero 44.2015.16 20.2015.19 28.2015.14	Arkiostot Kaupunginvaltuusto 14.6.2015 § 23 17.7.2015 § 44 23.8.2015 § 24	CAD-tunnus Suunnittelija Timo Hiltunen Suunnittelusta 23.2.2016 § 66 Aikaispiirustus Timo Hiltunen	Päättäjät Timo Hiltunen	
Kaupungingeodeetti Risto Karhu				
KAAVOTUS: Ruskate 1 PL 62 Puhelin: www.raahen.fi/kaavotus 02140 Patsjoki 02101 Raahen (08) 439 3111 (08) 439 3161 Faksi:				