

# **PATTI-, PIEHINGIN- JA HAAPAJOEN VESISTÖALUEIDEN KEHITTÄMISSELVITYS**

## **KYSELYN TULOKSET**

3.11.2020

**RAMBOLL**



## TAUSTAA KYSELYSTÄ

- Osana vesistöalueiden kehittämiselvitystä on laadittu **kaikille avoin kysely**.
- Kysely tarjottiin **sähköisenä** kaikille kiinnostuneille. Lisäksi **paperinen** kysely lähetettiin postitse kaikille Haapajärven ja Siniluodonlahden rantakiinteistöjen omistajille.
- Kyselyllä selvitettiin suunnittelualueen järvien ja jokien käyttäjien sekä ranta-asukkaiden näkemyksiä säännöstelystä.
- Kyselyosiot:
  - taustatiedot
  - vesistön käyttö ja havainnot
  - vedenkorkeudet ja säännöstely
  - tiedottaminen
  - kartalle kohdistettu palaute.
- Kyselystä tiedotettiin Raahen kaupungin ja Pohjois-Pohjanmaan ELY-keskuksen verkkosivuilla sekä erikseen Piehingin sekä Haapajoki-Arkkukarin kyläyhdistyksille.
- Kysely oli auki **29.9.–28.10.2020**

# VASTAAJIEN TAUSTATIEDOT



Yhteensä **178** vastausta

141 sähköistä vastausta  
37 paperista vastausta \*

## VASTAUSTEN KOHDISTUMINEN VESISTÖALUEITTAIN

Tämä kyselykoonti kuvaa vastauksia sen vesistöalueen näkökulmasta, jonka vastaajat valitsivat ensisijaiseksi alueekseen.



**33 %** Siniluodonlahti -  
Isolahti

**25 %** Piehinkijoki

**14 %** Pattijoki

**18 %** Haapajärven  
tekojärvi

**7 %** Haapajoki

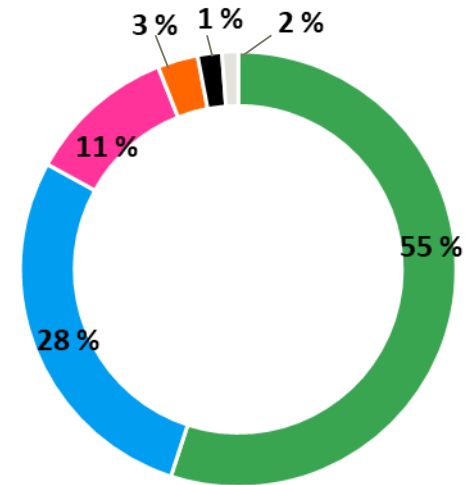
→ Loput vastauksista koskien muita  
alueita



**278 kpl**  
kartalle  
kohdistettua  
palautetta

n=172

Mihin vesistöjen käyttäjäryhmään  
pääasiassa luokittelisit itsesi?



- Vakituinen asukas (asun alueella)
- Vapaa-ajan asukas (omistan vapaa-ajan kiinteistön, mökkeilen alueella)
- Virkistyskäyttäjä (kalastan / ulkoilen alueella)
- Elinkeinonharjoittaja (esim. maa- tai metsätalousyrittäjä)
- En halua sanoa

# VASTAAJIEN TAUSTATIEDOT



**61 %** miehiä



**39 %** naisia

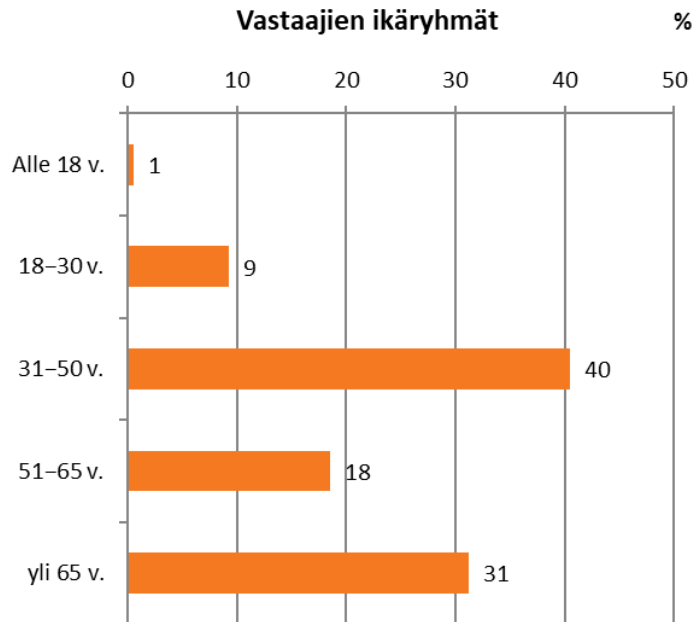


Valtaosa vastaajista  
työikäisiä



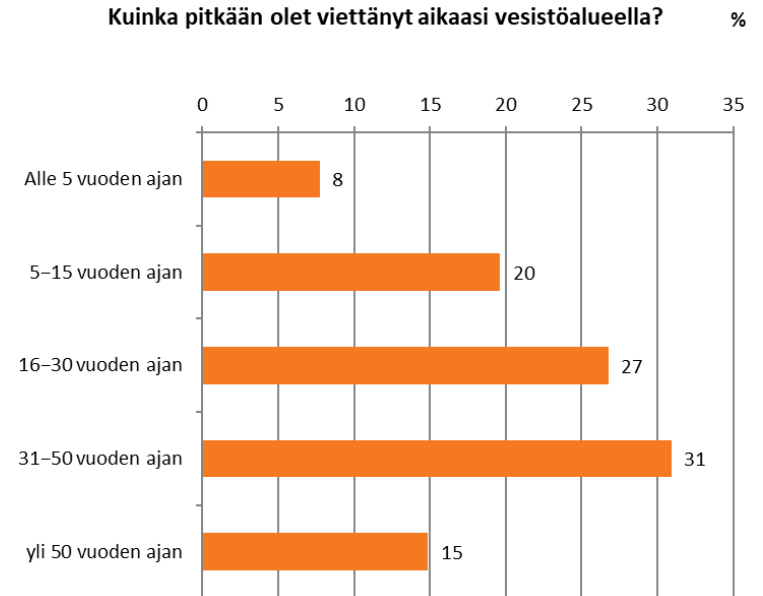
**73 %** viettänyt aikaansa  
vesistöalueella pitkään (yli 15  
vuotta)

Vastaajien ikäryhmät



n=173

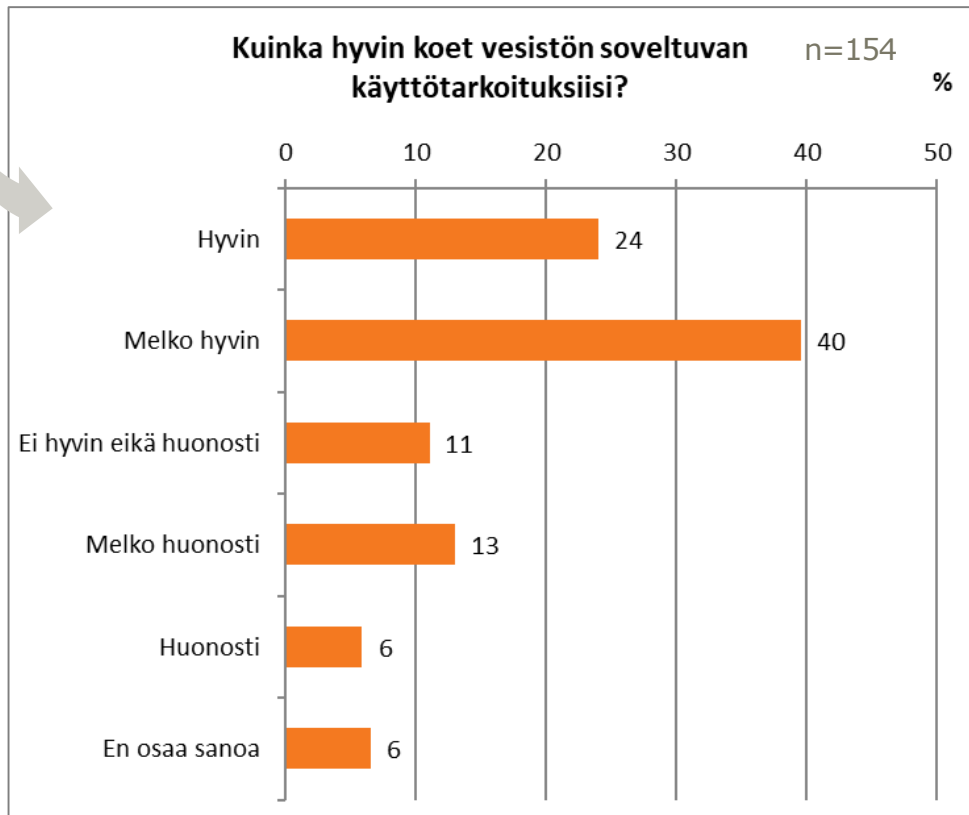
Kuinka pitkään olet viettänyt aikaasi vesistöalueella?



n=168

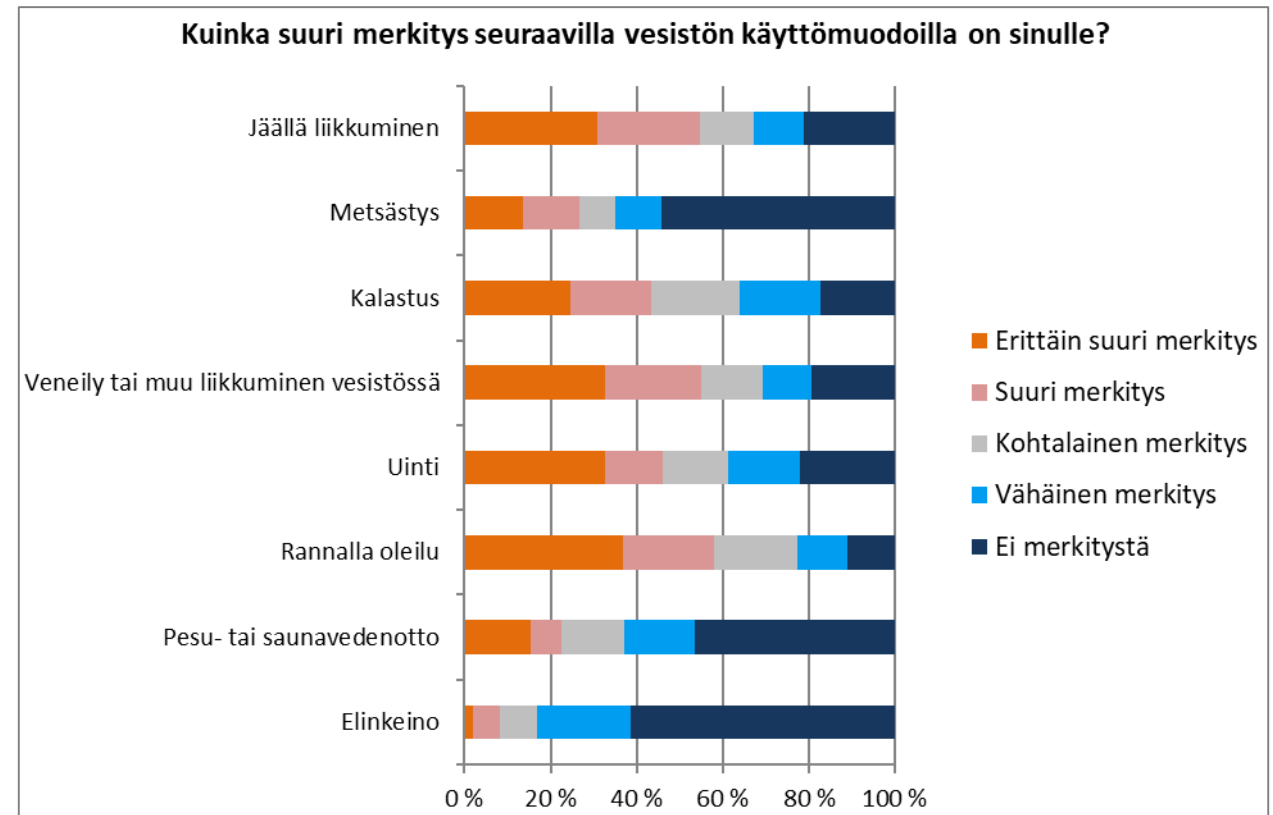
# VESISTÖN KÄYTTÖ JA HAVAINNOT

Suurin osa (yht. 64 %) kokee, että vesistö soveltuu omiin käyttötarkoituksiin hyvin tai melko hyvin.



Vesistön käyttömuodoista tärkeimmän painoarvon saivat:

- **rannalla oleilu**
- **veneily tai liikkuminen vesistössä**
- **jäällä liikkuminen.**



# VESISTÖN KÄYTTÖ JA HAVAINNOT

**Vesistön käyttöön liittyvinä ongelmina** vastaajat valitsivat monivalintatehtävässä eniten rantojen pusikoitumisen, muuhun virkistyskäyttöön (uiminen, pesuvesi) liittyvät ongelmat, kuten samean tai pahanhajuisen veden, suvantojen liettymisen sekä kalaston vähentymisen.

Muina ongelmina mainittiin sanallisessa kentässä mm. padon läpi tulevan veden poisto-ojien hoidon puute, etenkin Isolahden ja Siniluodonlahden viime vuosina kiihtynyt rehevöityminen ja vesikasvit sekä joen piennarten sortuminen.



**Veden korkeuksiin ja vesimääriin liittyvinä ongelmina** eniten mainituksi teemoiksi nousivat vähävetisyys, liian korkeat tai liian matalat vesipinnat sekä haittaa aiheuttava vesipinnan vaihteluväli.

Muina ongelmina mainittiin sanallisessa kentässä mm. jokitörmien maanvyörymät, peltojen vettäminen sekä uinnin hankaloituminen matalan vedenpinnan aikaan.





# VESISTÖN KÄYTTÖ JA HAVAINNOT

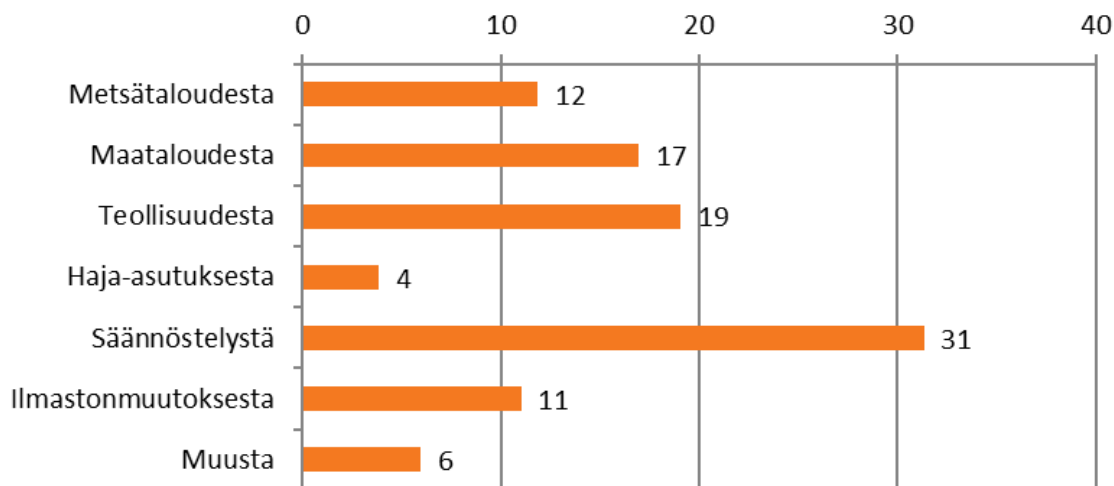
Vesistön käyttöön, vedenkorkeuksiin sekä vesimääriin liittyvien ongelmien syiksi esitetään suurimmaksi osaksi säännöstelyä, teollisuutta ja maataloutta.

*Patoamisen voi olettaa muuttavan veden virtauksia ja kiihdyttävän ravinteiden kertymistä lahteen.*

*Pitäisikö Siniluodon lahden vettä kierrättää enempi, virtausta lisätä. Virtauksen lisäys ainakin silloin kun vettä on riittävästi yläjuoksulla.*

*Vesinäytteitä pitäisi ottaa järvestä, jotta uintiveden laatu voidaan varmistaa. Otettu näyte yksityisesti viime kesänä ja vesi oli hyvää.*

Mistä kyseiset ongelmat mielestäsi johtuvat? (monivalinta) %

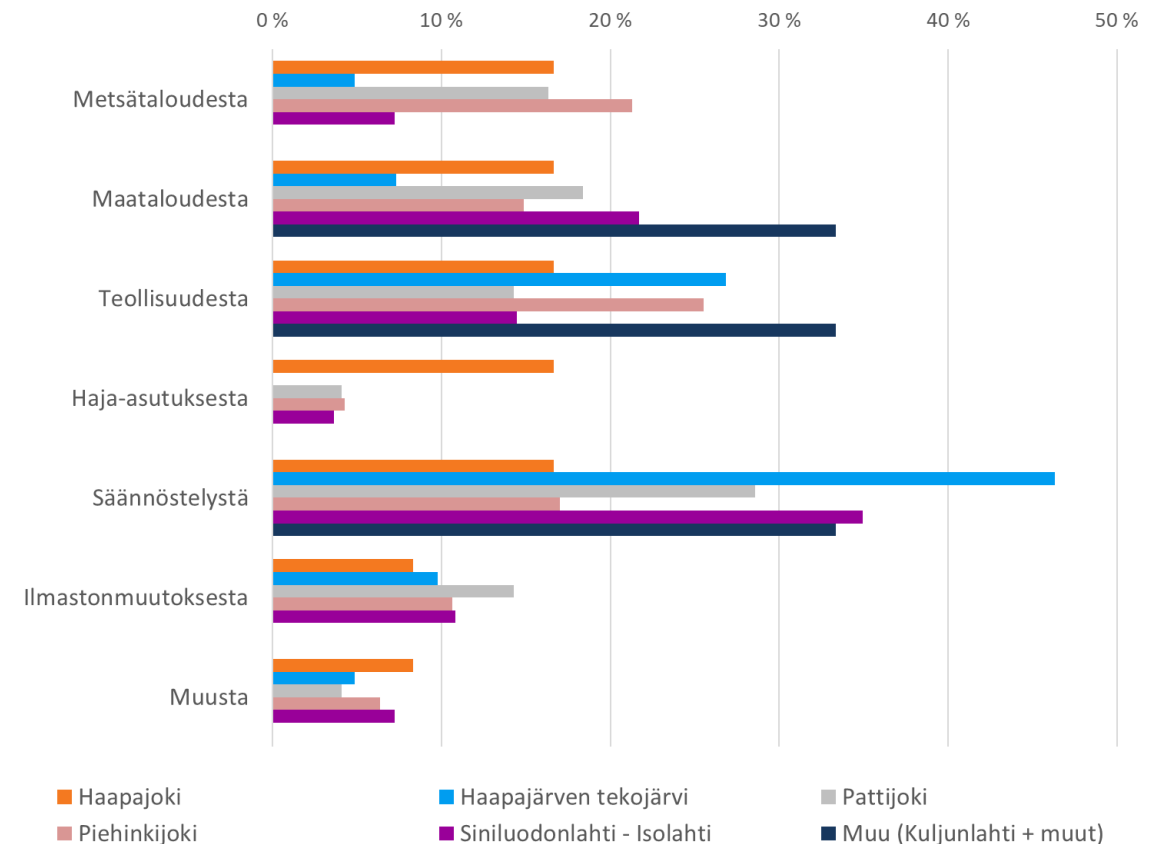


Haapajärven tekojärvellä koetuista ongelmista kysyttäessä säännöstely erottuu vastaajien keskuudessa selkeimmin mainituksi syyksi.

Alueilla "muut" -kategoriassa vastausluvut ovat olleet erittäin pieniä (yht. 3).

Mistä kyseiset ongelmat mielestäsi johtuvat? (monivalinta)

Vastaukset vesistöittäin





# VEDENKORKEUDET JA SÄÄNNÖSTELY

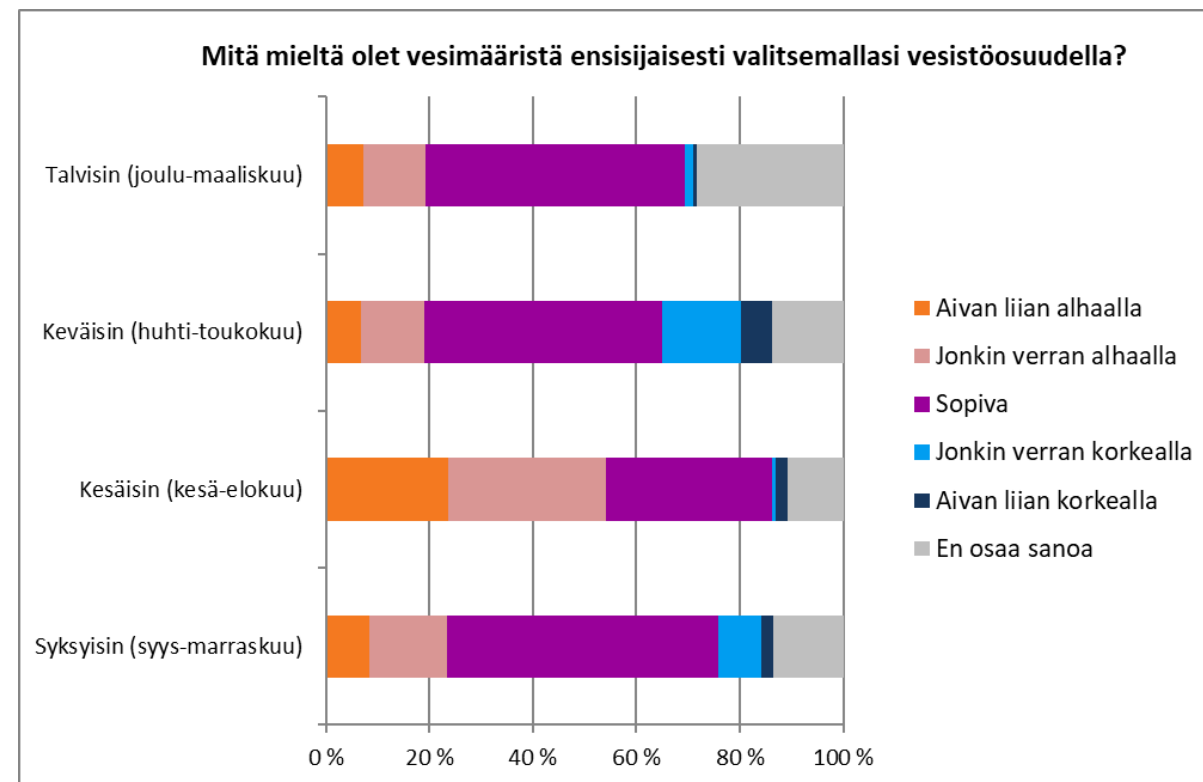
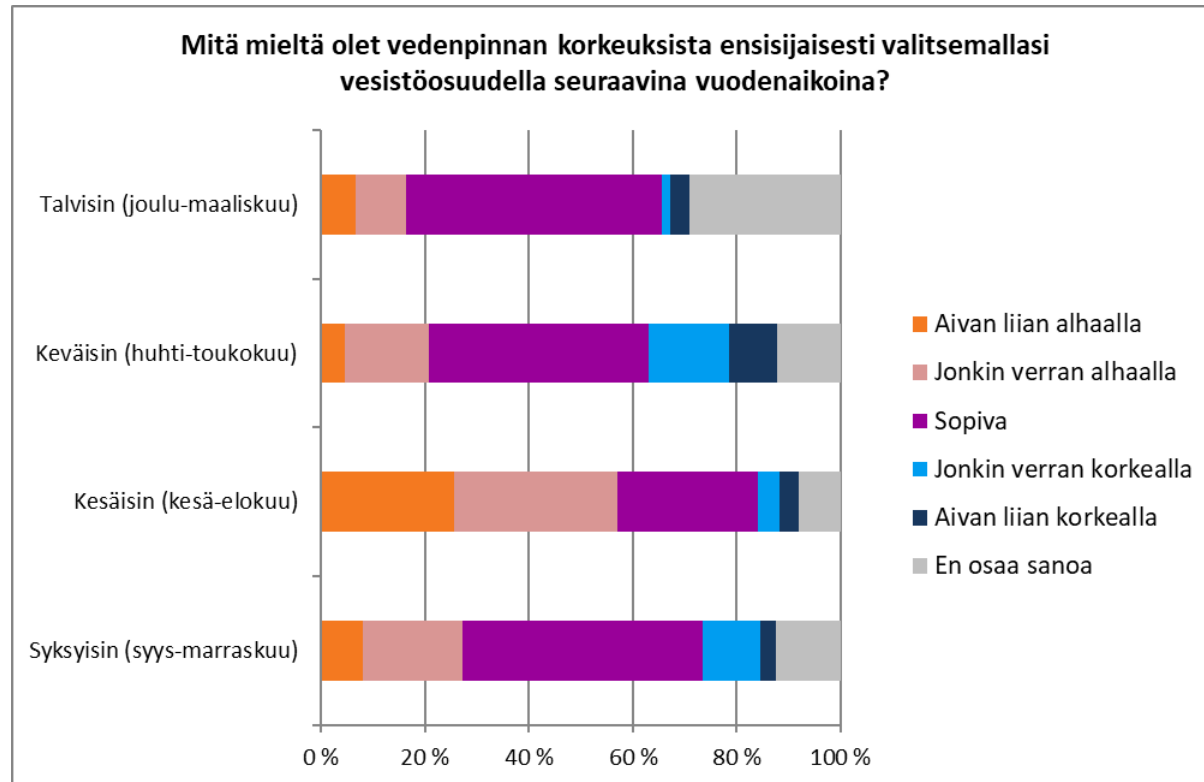
**Talvisin ja syksyisin** vastaajat kokevat vedenpinnan korkeudet sopivimmiksi.

**Kevään** suhteen vastaajien kesken ilmenee eniten hajontaa pääsääntöisesti vedenpinnan korkeus koetaan kuitenkin sopivaksi.

**Kesäisin** useat vastaajista kokevat vedenpinnan korkeudet jonkin verran tai aivan liian mataliksi. Ajoittaiset kuivat ja kuumat kesät syventävät tätä havaintoa.

**Talvisin, keväisin ja syksyisin** vastaajat ovat tyytyväisimpiä vesimääriin vastaamansa vesistön osalta.

**Eniten tyytymättömyyttä vesimäärissä esiintyy kesällä,** kun vesimäärät ovat aivan liian tai jonkin verran alhaalla vastaajien näkökulmasta.



# VEDENPINNAN KORKEUDET SINILUODONLAHTI-ISOLAHTI JA HAAPAJÄRVEN TEKOJÄRVI

**Siniluodonlahti-Isolahti** -alueen vastauksissa vedenpinnan korkeuksien suhteen pääosa vastaajista on sitä mieltä, että korkeus on sopivalla tasolla, lukuun ottamatta kesäaika.

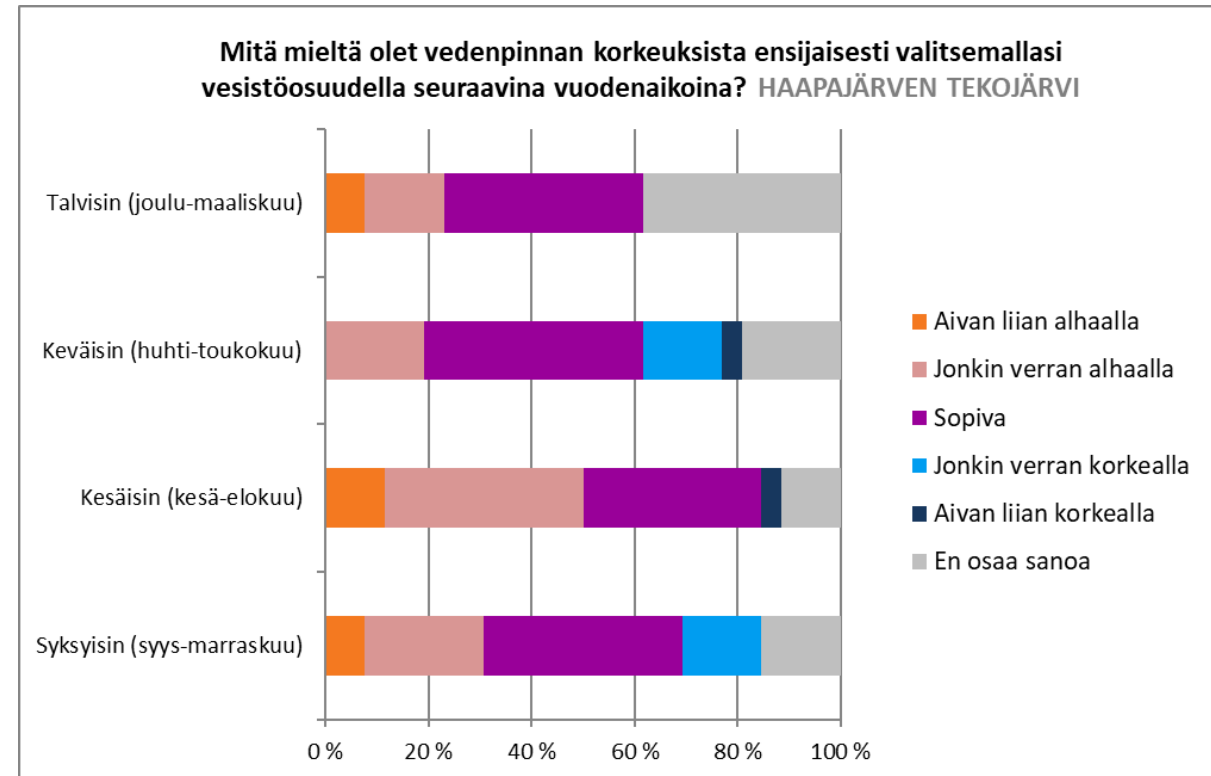
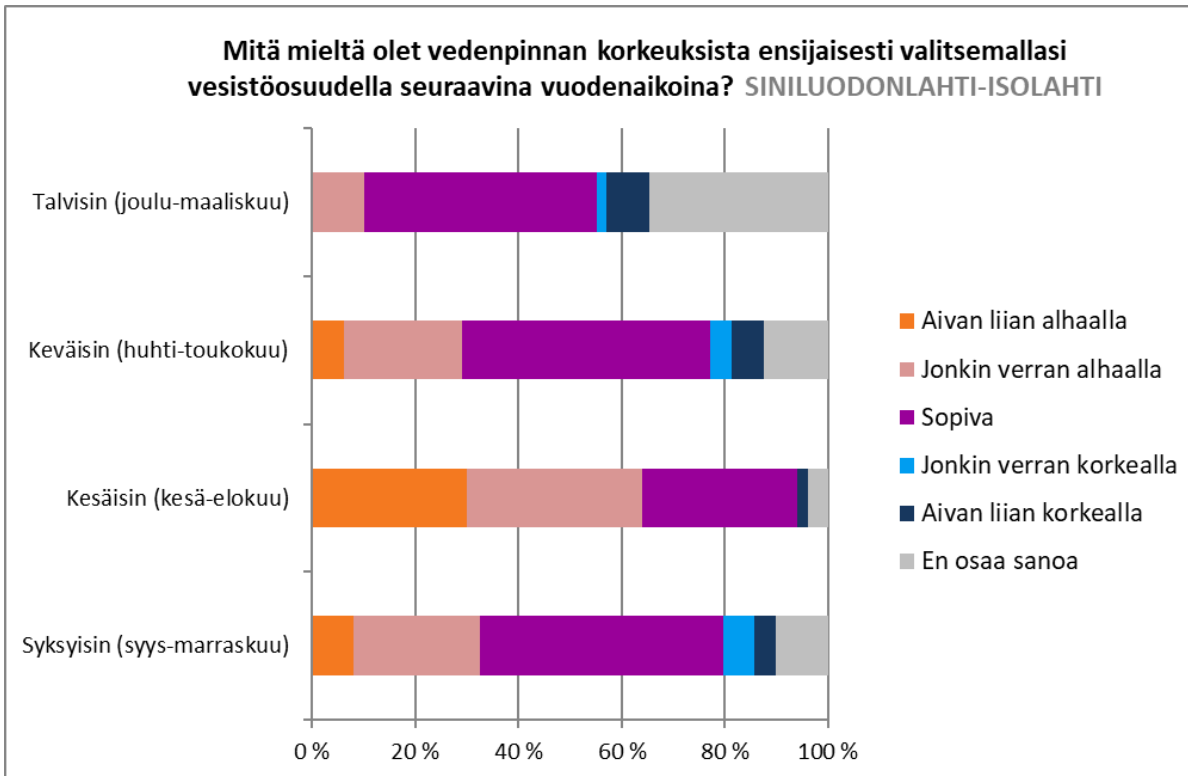
**Kesäaikana selkeästi suuri osa vastaajista on sitä mieltä, että vedenpinta on aivan liian alhaalla tai jonkin verran alhaalla.**

Vastaukset korostuvat verrattaessa muihin vastausalueisiin.

**Haapajärven tekojärveä** koskevissa vastauksissa ollaan niinkään kesää lukuun ottamatta sitä mieltä, että korkeudet ovat sopivalla tasolla. Tosin talviaikaa koskien moni ei osannut arvioida asiaa.

**Kesäaikana selkeästi suuri osa vastaajista on sitä mieltä, että vedenpinta on jonkin verran alhaalla.** Haapajärven tekoaltaalla läheskään yhtä moni ei raportoi vedenpinnan olevan aivan liian alhaalla, kuten Siniluodonlahti-Isolahdella.

Hajonta arvioiden kesken on suurempaa.

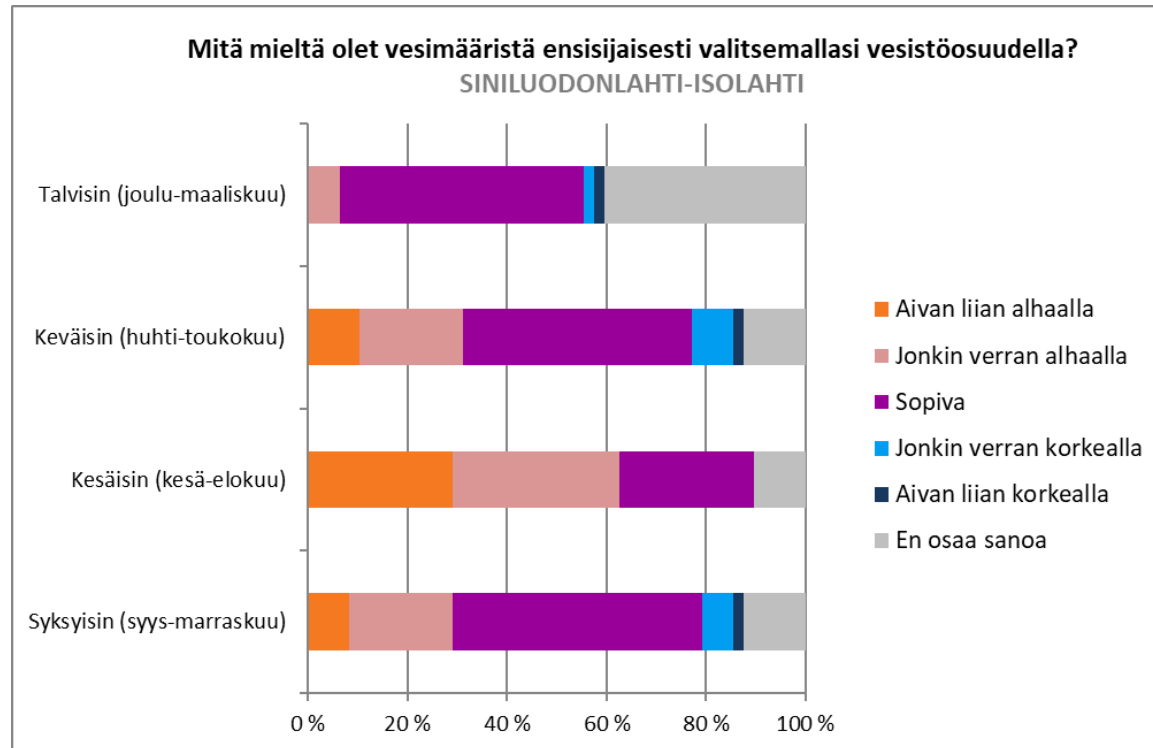


# VESIMÄÄRÄT SINILUODONLAHTI-ISOLAHTI JA HAAPAJÄRVEN TEKOJÄRVI

**Siniluodonlahti-Isolahti** -alueen vastauksissa vesimäärien suhteen pääosa vastaajista on sitä mieltä, että korkeus on sopivalla tasolla, lukuun ottamatta kesäaikaa.

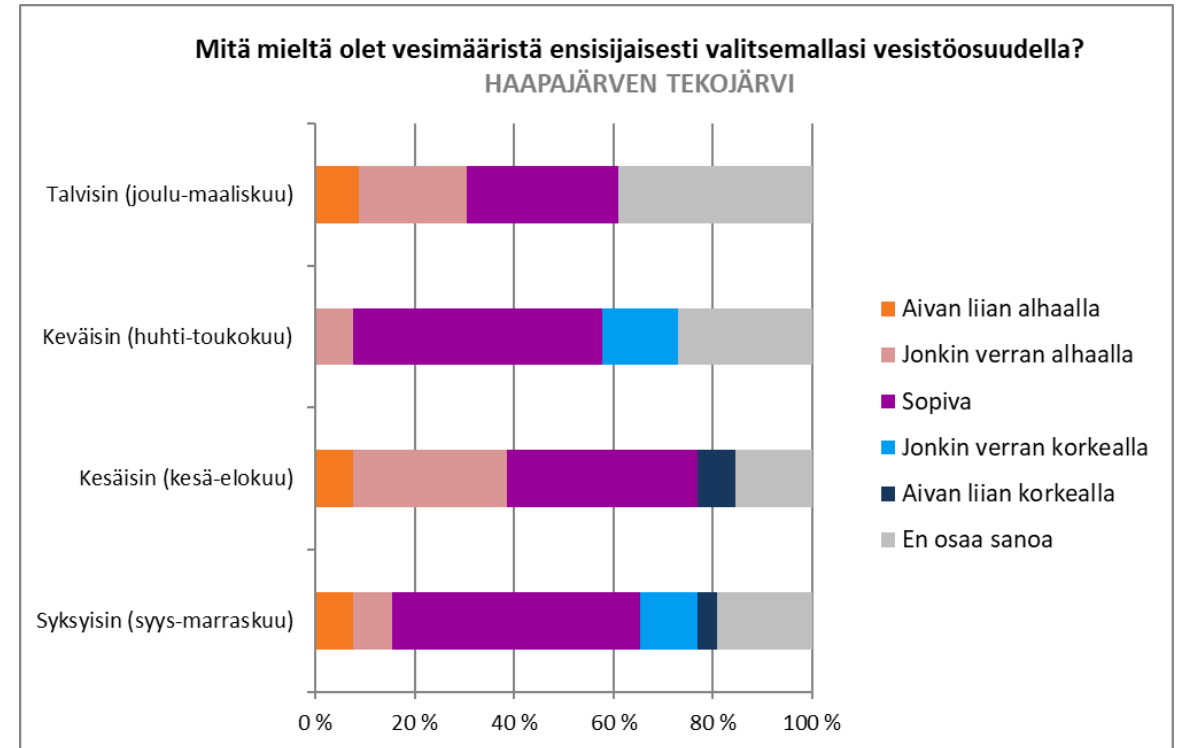
**Kesäaikana selkeästi suuri osa vastaajista on sitä mieltä, että vesimäärät ovat aivan liian alhaalla tai jonkin verran alhaalla.**

Vastaukset korostuvat verrattaessa muihin vastausalueisiin, kuten vedenpinnan korkeuksissakin. Myös keväisin hieman useampi raportoi alhaisista vesimääristä koko vastausaineistoon verrattaessa.



**Haapajärven tekojärveä** koskevissa vastauksissa ollaan vesimääriin ollaan tyytyväisimpiä kevät- ja syysaikaan. Talviaikaa koskien moni ei osannut arvioida asiaa.

**Talviaikana selkeästi suurempi osa vastaajista on sitä mieltä, että vedenpinta on jonkin verran alhaalla,** kun vastauksia verrataan muihin alueisiin. Kesäaikana Haapajärven tekoaltaalla hajonta arvioiden kesken on suurempaa verrattuna koko vastausaineistoon, sillä vastaajista yhtä suuri osa on sitä mieltä, että vesimäärät ovat sopivia ja liian alhaalla.



# VEDENKORKEUDET JA SÄÄNNÖSTELY AVOIMET VASTAUKSET

## Minkälaisia haittoja olet kokenut alueen vesistöjen säännöstelystä? Poiminta avoimista

### Haapajoki:

- *Joskus alkuvuosina kevättulvat nousi pelloille. Viime vuosina on pysynyt uomassaan.*
- *Vesi nousee pihalle ja joki syö penkkoja koska virtaus kova.*
- *Piehingin sulkupato ei vedä tarpeeksi äkillisen tulvahuipun aikana.*

### Haapajärven tekojärvi:

- *Ei ongelmia nyt, kun pusikot aloitettiin raivaamaan ja sitä on jatkettu KIITETTÄVÄLLÄ tavalla.*
- *Rannan eroosio on jatkuva ongelma. Veden pinnan korkeuden vaihtelun vuoksi turvelautat liikkuvat.*
- *Keväisin rannoilla kuolleita jokisimpukoita. Haapajärnessä on vahvat jokisimpukka sekä jokirapu kannat.*
- *Tekoaltaan vesi käy kesällä liian matalalla. Tosin nyt on parempi vesitilanne vuosiin.*

### Pattijoki:

- *Säännöstelyt liian myöhään keväisin, kun jäät ovat joessa ja kesäisin runsaitten sateiden aikaan, vedet tulevat pelloille ja teille. Veden korkeus vaihtelee liian nopeasti johtuen varmaankin ojituksien lisääntymisestä.*
- *Vedenpinta tai virtaus heilahtelee paljon jos on kovia sateita ja patoluukut väärässä asennossa.*

### Piehinkijoki:

- *Kalat kuolevat, vesi likaantuu*
- *Äärimmäisen uhanalainen harjus ei pääse nousemaan, kutemaan, kalaporras liian kinkkinen, paine ero liian suuri keväällä harjuksen kutuaikaan.*
- *Vesien nousu ja lasku aiheuttavat joen rantojen sortumista.*
- *Kun pato on kunnolla auki, on jokisuulla aika mahdoton kalastaa*

### Siniluodonlahti-Isolahti

- *Säännöstelyn vaikutukset lahden rehevöitymiseen arveluttavat, huolettavat ja vaativat selvitystä. Kesällä -19 vesimäärä oli niin pieni, ettei lahdessa voinut kunnolla uida. Myös esteettinen haitta on oleellinen.*
- *Vedenpinnan, monen kymmenen sentinkin, vaihtelu vaikuttaa kaikkeen mökkielämässä (uinti, veden otto, veneily jne.) Vaihtelu tarkoittaa alhaista vedenpintaa. Liian korkea vedenpinta ei ole ollut. Muutama lämmin kesäpäivä saa veden löyhkäämään. Selvästi on niin, että kun SSAB ottaa vettä, tilalle ei lasketa samalla vauhdilla.*
- *Vesistön rehevöityminen.*
- *Talvella vettä jäälle, ei pysty hiihtämään.*

## Minkälaisia hyötyjä olet kokenut alueen vesistöjen säännöstelystä?

### Haapajoki:

- *Ei hyötyjä...*

### Haapajärven tekojärvi:

- *Ei hyötyjä.*
- *Allasjärvellä on erinomaiset hiihto-olosuhteet verrattuna merelle.*
- *Silloin vedenlaatu hyvä kun ei vedenpinta ole liian alhaalla.*

### Pattijoki:

- *Tulvien hallittavuus hieman parantunut*
- *Jokivarsien rantojen syöpymisen väheneminen.*

### Piehinkijoki:

- *Ei hyötyjä.*

### Siniluodonlahti-Isolahti

- *Säännöstely hidastanee maankohoaman vaikutuksia ja mahdollistanee lahden olemassaolon pidempään, mikäli rehevöitymisestä johtuvaan umpeenkasvuun puututaan.*
- *Jos säännöstely toimisi, niin varmasti olisi hyötyä. Tänä kesänä (20) olen ollut aika tyytyväinen. Ei ole tarvinnut soitella mihinkään.*
- *Tulva aikana ei vesi nouse liian korkealle, mutta saisi yleisesti olla korkeampi.*
- *"Hyöty" on sitä, että vedenmäärä pysyy vakiona ja etenkin riittävänä*
- *Nykyinen automaattinen säännöstely on ollut hyvä. Vesirajan vaihtelut vähäisiä.*
- *Ei tulvaa keväällä.*



# VEDENKORKEUDET JA SÄÄNNÖSTELY: AVOIMET VASTAUKSET

**Mitä toimenpiteitä säännöstelyhaittojen vähentämiseksi tai säännöstelyn kehittämiseksi tulisi mielestäsi tehdä?** Poiminta avoimista

## Haapajoki:

- *Jos toivomuksen saa esittää niin vaihteluväli pienemmäksi.*
- *Rannat pitäisi siivota. Sinilevät pois vesistä.*

## Haapajärven tekojärvi:

- *Paljon tarkempi ja oikea aikainen altaan purku. Kesällä kun altaaseen ei johdeta pattijoesta vettä, eikä SSAB tarvitse makeaa vettä, on altaan purkaminen lopetetettava. Piehinginjoen padolla voidaan säännöstellä myös Siniluodonlahden sekä Kuljunlahden vesimääriä. Järvi olisi silloin kesällä virkistyskäytössä ja vettä altaassa niin kuin järvessä olla pitääkin. Syksyllä altaan olisi hyvä olla ääriään myöten täynnä jotta liian suuret pinnan vaihtelut estettäisiin eikä tuhottaisi rapu sekä simpukka kantoja. Keväällä Pattijoessa riittää vettä täyttää allas sekä pitää joki jokena. Ja onhan SSAB:lle puskurina myös padottu Siniluodonlahti sekä Kuljunlahti.*
- *Ojat pitää aukaista liettyneestä savipitoisesta maasta.*
- *Tasaisempi veden korkeus, jolloin sameus vedessä ei nousisi.*

## Pattijoki:

- *Parempi/tasaisempi veden virtaama läpi kesän.*
- *Pattijoen kokonaisjuoksutuksen loiva lisääminen ja puhdistuskohtien rakentaminen.*
- *Lisää vettä pattijokeen ni lehdet ja rojut liikkuvat pohjasta pois. Puiden kaatoa joen rannoilta.*

## Piehinkijoki:

- *Parempi, toimivampi kalaporras ja valvonta, etteivät lippoa keväällä kalaa kalaportaasta suoraan..*
- *Onko Piehingin padolla enää suurta merkitystä vai voisiko tuon poistaa käytöstä*

## Siniluodonlahti-Isolahti

- *Lahti on merkitty virkistysalueeksi, vaan virkistäytyminen on pian käymässä mahdottomaksi. Mielestäni lahti vaatii laajamittaisia kunnostustoimia.*
- *Mittarit pitämään veden korkeuden hyvällä tasolla. Kun vettä "lähtee", niin portit auki tasaamaan pintaa!*
- *Alueella itseäni pitempään liikkuneet ovat huomanneet rehevöitymisen kiihtyneen aivan viime vuosina. Käsittääkseni lahti on kaavassa määritelty virkistysalueeksi; pian se kuitenkin tuottaa vain pahaa mieltä. Vesillä liikkuminen on vaikeutunut, ja esteettinen haitta on ilmeinen.*
- *Kaivaa järven pohjaa ja niittää heinikkoa esim. poistaa risukkoa*

# TIEDOTTAMINEN

Selkeästi suurin osa vastaajista (68 %) on sitä mieltä, että säännöstelystä ja vedenkorkeuksista **ei tiedoteta riittävästi**.

68 % vastanneista ilmoitti asiasta kysyttäessä alueen vesistöjen säännöstellijäksi SSAB / Raahen Voima. Suurin osa vastanneista myös tiesi mainita alueen säännöstelyä valvovaksi viranomaiseksi POP-ELY:n. Toisaalta näihin kysymyksiin tavallista harvemmat ovat vastanneet, mikä kieli siitä, ettei osa ole tiennyt, mitä vastata.

*Todella olisi tärkeää tietää milloin veden säännöstely alkaa, esim. sähköisestä uutiskirjeestä sekä sanomalehdestä.*

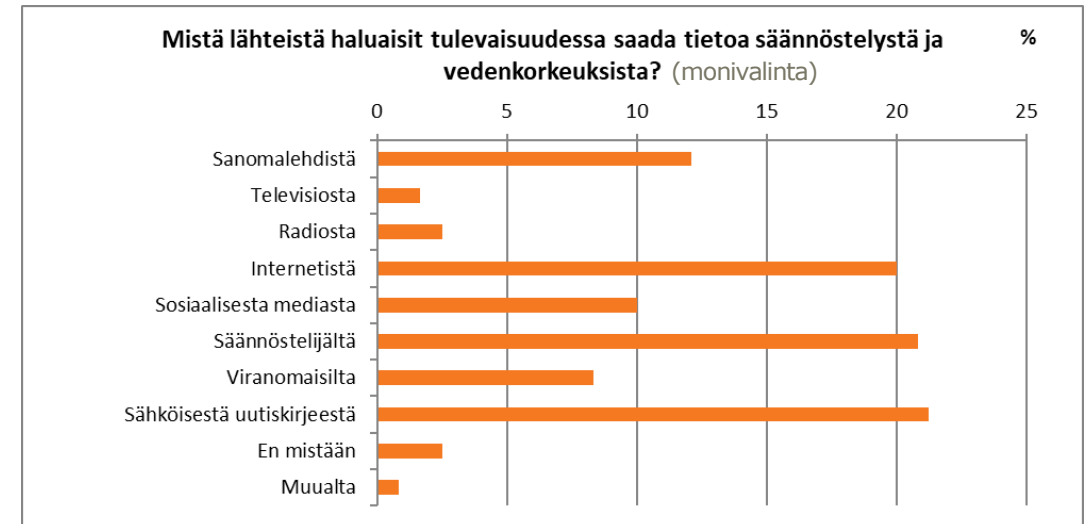


Tietoa säännöstelystä on saatu useimmiten sanomalehdistä, tuttavilta tai internetistä, mutta pääosa vastasi, ettei ole saanut tietoa mistään.

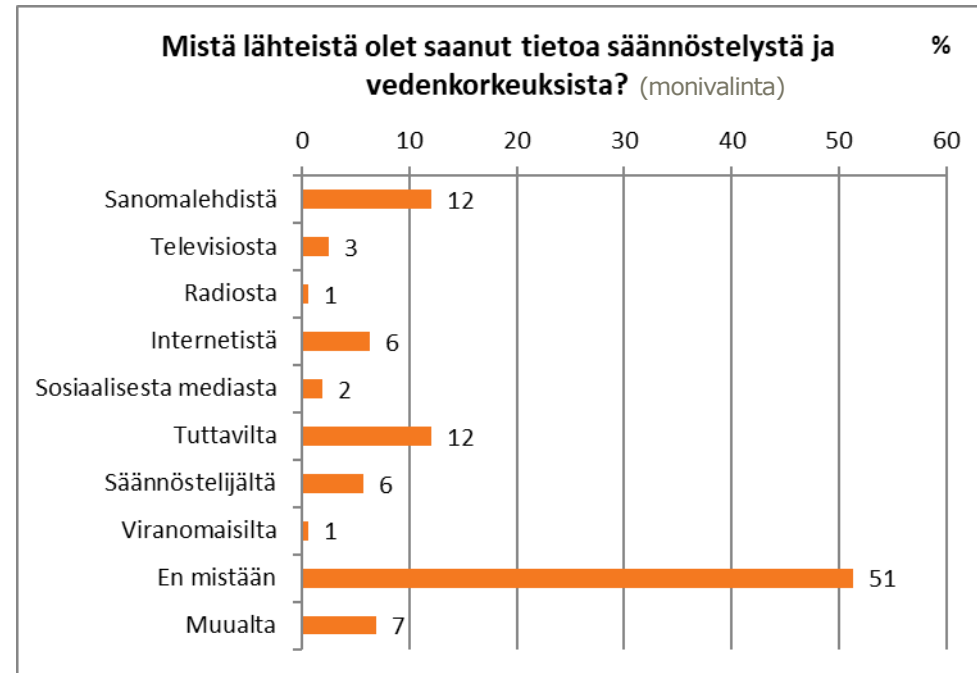
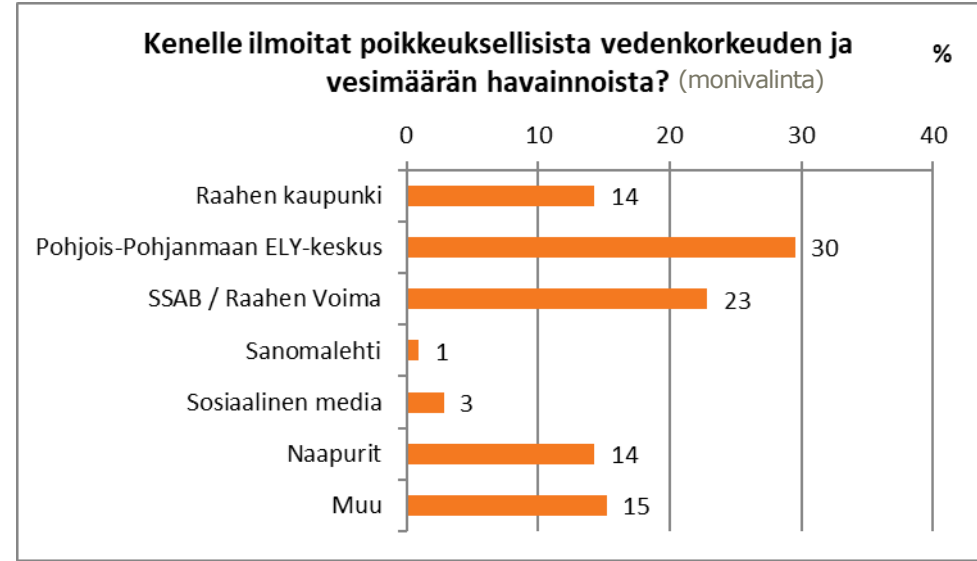
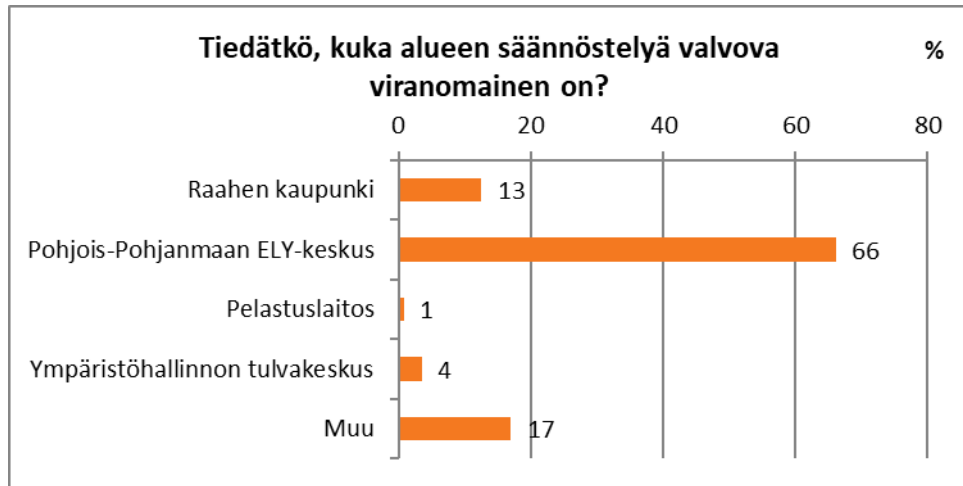
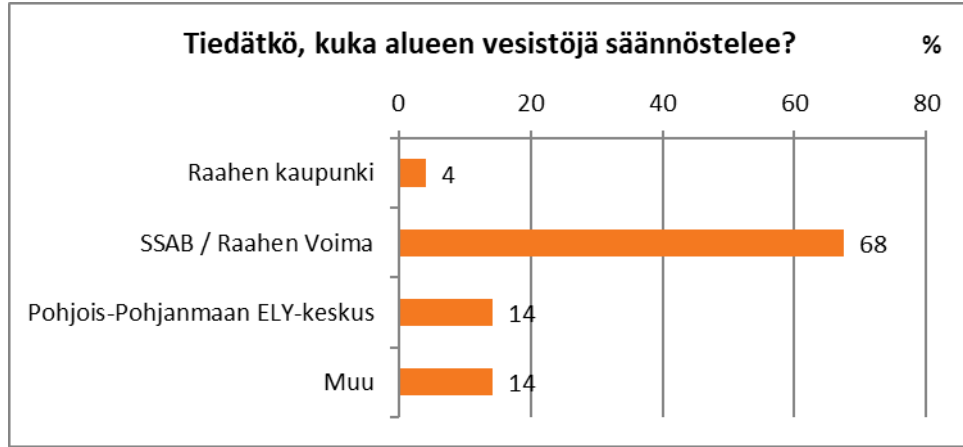
**Informaatiota säännöstelystä toivottaisiin mieluiten sähköisestä uutiskirjeestä, suoraan säännöstellijältä tai internetistä.**

*Säännöstellijän pitää tiedottaa kirjeellä meille rantakiinteistöjen omistajille:*

- kuka alueen vesistöjä säännöstelee?
- kuka säännöstelyä valvova viranomainen on?
- alimmat ja ylimmät vedenkorkeudet
- missä vedenkorkeuden mittausasteikot sijaitsevat?



# TIEDOTTAMINEN



# VAPAA PALAUTE TIEDOTTAMISEEN LIITTYEN

## Poimintaa avoimista vastauksista:

- *En tiedä, mistä voisin kenties seurata säännöstelyä tai veden laatua.*
- *Emme ole saaneet mitään tietoa Pattijoen vesistöön liittyvissä asioissa. Toivoisimme parempaa tiedottamista.*
- *Todella olisi tärkeää tietää milloin veden säännöstely alkaa, esim. sähköisestä uutiskirjeestä sekä sanomalehdestä.*
- *Halukkaiden sähköposteihin suunnitelmia ym. tietoa. Kirjeet.*
- *Ehdottomasti haluaisin asian tiimoilta enemmän tietoa. Missä mennään.*
- *Esim. Raahen kaupungin sivuille kokonainen juttu tuosta järvestä ja vaikka syvyyskartta kalastajia varten?*
- *Myönteistä on, että näitä asioita kysellään myös rantojen asukkailta.*
- *Ensimmäistä kertaa 40 vuoteen kuulen alueen säännöstelytoimista.*



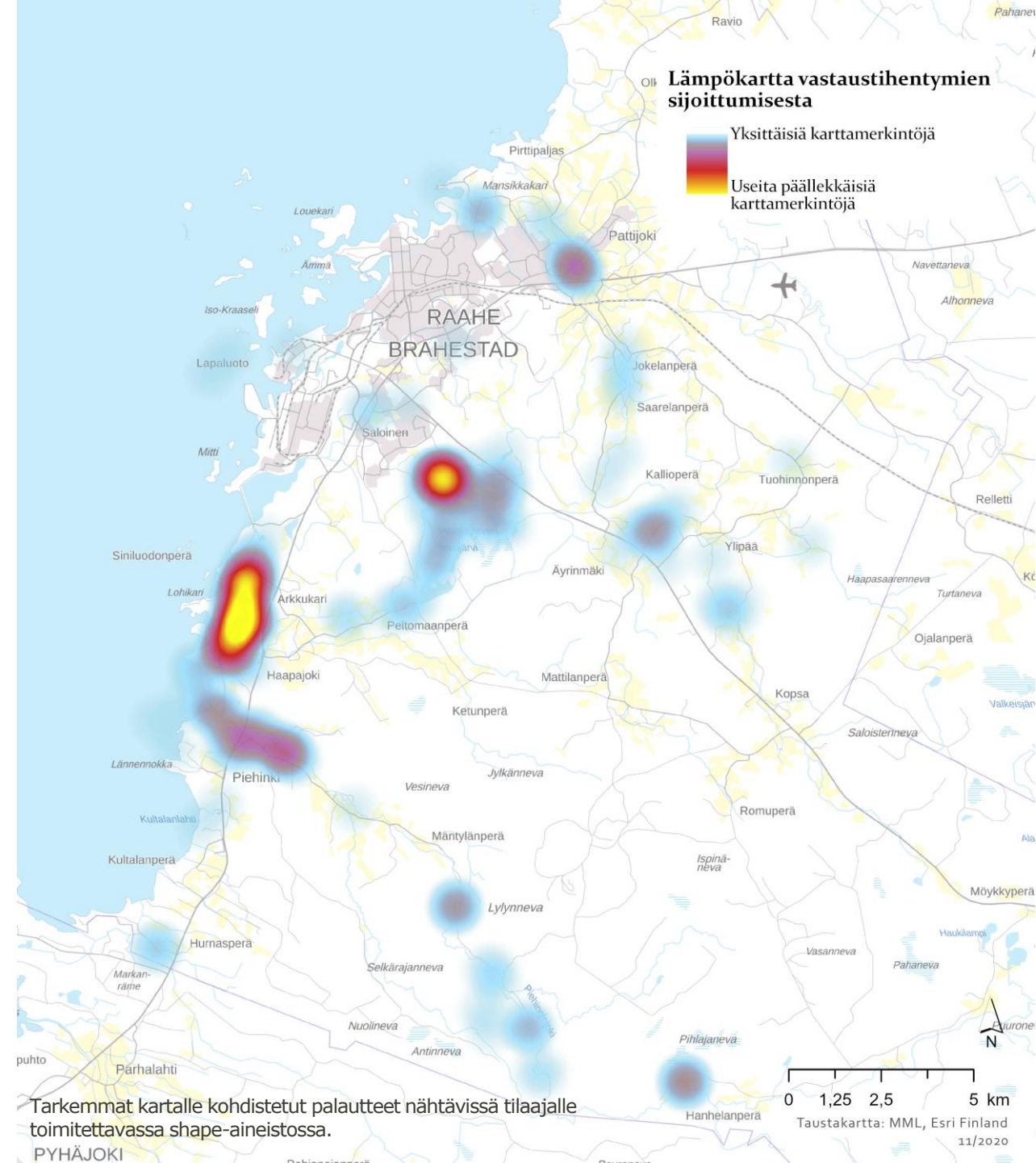
# KARTALLE KOHDISTETTU PALAUTE

**Eniten karttapaletta on kohdistettu  
Siniluodonlahti–Isolahdelle sekä Haapajärven tekoaltaalle.**

Muita palautekeskittymiä on selkeästi nähtävissä myös Piehinginjoen ja Pattijoen varrella.

Siniluodonlahti–Isolahdella kartalle on merkitty etenkin vesistön käyttöön, vedenkorkeuksiin, veneilyyn, melontaa ja muuhun vesillä liikkumiseen liittyviä palautteita sekä vapaa-ajan asuntojen merkintöjä.

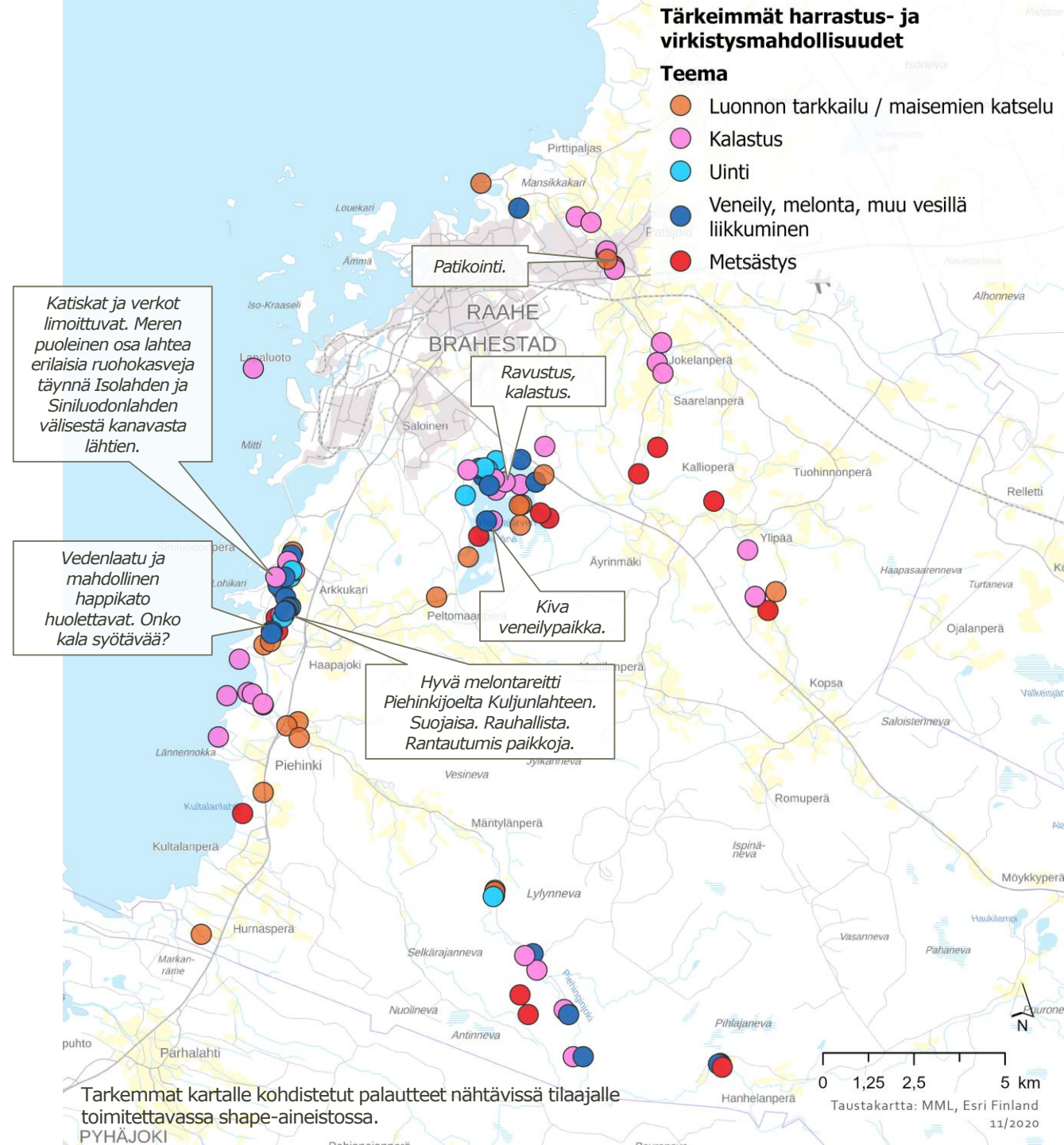
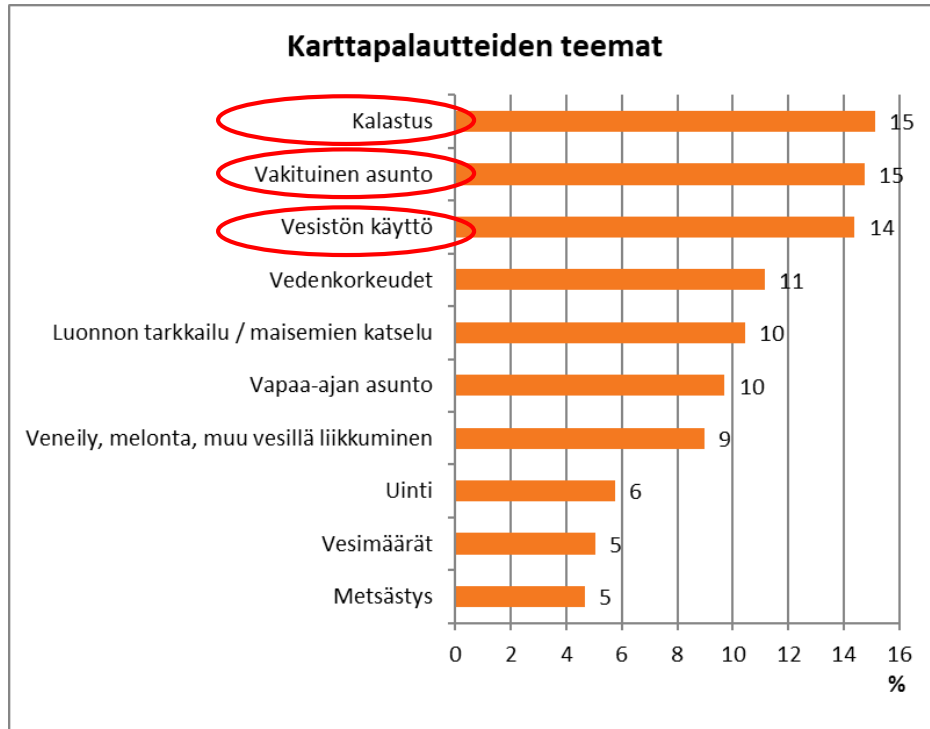
Haapajärven tekoaltaalla ahkerimmin kartalle on merkitty luonnon tarkkailuun, vesistön käyttöön sekä kalastukseen liittyviä palautteita.



# KARTALLE KOHDISTETTU PALAUTE

Kaikista teemoista eniten karttapaletetta saatiin kalastukseen, vesistön käyttöön, sekä vastaajan vakituiseen asunnon sijoittumiseen liittyen (taulukko alla).

Vastaajille annettiin mahdollisuus merkitä itselleen tärkeimpiä harrastus- ja virkistysmahdollisuuspaikkoja kartalle. Näitä merkittiinkin runsaasti etenkin Siniluodonlahti–Isolahdelle sekä Haapajärven tekojärvelle.







# YHTEENVETO

- Suurin osa kyselyyn vastanneista kokee, että lähivesistö soveltuu omiin käyttötarkoituksiin hyvin tai melko hyvin.
- Vesistöalueilla havaituista käyttöön liittyvistä ongelmista eniten mainintoja saavat rantojen pusikoituminen sekä virkistyskäyttöön liittyvät ongelmat, suvantojen liettyminen sekä kalaston vähentyminen. Avoimissa vastauksissa puhutaan useaan otteeseen rehevöitymisestä. Alueellisina ongelmina erottuvat erityisesti Haapajärven tekojärvellä turvelautat ja Haapajoella rantojen pusikoituminen. Haapajärven tekojärvellä suurin ongelmien aiheuttaja on vastaajien näkökulmasta säännöstely.
- Veden korkeuksiin ja vesimääriin liittyvinä ongelmina eniten mainittuina ovat vähävetisyys, liian korkeat tai liian matalat vesipinnat sekä haittaa aiheuttava vesipinnan vaihteluväli.
- Vuodenajoittain tarkasteltuna eniten tyytymättömyyttä vesimäärien ja vedenpinnan korkeuksien suhteen esiintyy kesällä, kun vesimäärät ovat aivan liian tai jonkin verran alhaalla varsinkin Siniluodonlahden vastaajien näkökulmasta. Muina vuodenaikoina vesimääriä ja korkeuksia pidetään pääosin sopivina.
- Toimenpiteinä säännöstelyhaittojen vähentämiseksi tai säännöstelyn kehittämiseksi esitetään mm. veden korkeuden pitämistä tasaisempana, veden pinnan valvonnan ja mittariston kehittämistä sekä rantojen ja ojien siivoamista.
- Useampi vastaaja ilmoittaa olleensa melko tyytyväinen kesän 2020 säännöstelytoimiin eli kehitystä on nähtävissä parempaan suuntaan.
- Säännöstelystä aiheutuvina hyötyinä vesimäärän vakiona pitämisen lisäksi eräät vastaajat mainitsevat esim. maankohoamisen aiheuttamien vaikutusten hidastumisen sekä sen, että tulva-aikana vesi ei nouse liian korkealle.
- Selkeästi suurin osa vastaajista on sitä mieltä, että säännöstelystä ja vedenkorkeuksista ei tiedoteta riittävästi. Informaatiota säännöstelystä toivottaisiin mieluiten sähköisestä uutiskirjeestä, suoraan säännöstelijältä tai internetistä.